

一般社団法人 ニセコプロモーションボード 御中

【2015年度】観光圏・顧客満足度調査

『ニセコ観光圏（外国語調査票含む）』報告書

2016.3.25



株式会社アンド・デイ

▶ 調査概要	3
▶ 回答者プロフィール	4
▶ 来訪状況	6
▶ 今回の旅行状況	7
● 調査結果①：今回の旅行について	11
▶ 1. 旅行の動機	12
▶ 2. 楽しみにしていたこと	13
▶ 3. 有料の体験プログラムやガイドツアー等の参加経験	14
▶ 4. 旅行で使った1人あたりの費用	15
● 調査結果②：来訪者の評価	19
▶ 0. 調査項目の構造	20
▶ 1. 総合指標：TopBox(「大変そう思う」「大変満足」)の割合一覧	21
▶ 1. 総合指標：本地域の期待に対する上回り	22
▶ 1. 総合指標：本地域の総合満足度	23
▶ 1. 総合指標：本地域の紹介意向	24
▶ 1. 総合指標：本地域への1年以内来訪意向	25
▶ 1. 総合指標：本地域に対する思い①「この地域は期待に応えてくれる」	27
▶ 1. 総合指標：本地域に対する思い②「この地域に愛着を持っている」	28
▶ 1. 総合指標：本地域に対する思い③「この地域は自分にとって大切だ」	29
▶ 2. 個別評価：「大変そう思う」の割合一覧	30
▶ 2. 個別評価：本地域での景観や食事、体験などについて	31
▶ 2. 個別評価：本地域での移動や情報収集、宿泊について	35
▶ 3. 『総合満足度』に対する相関(横軸)×個別評価「大変そう思う」の割合(縦軸)	38
● 付録) 調査票	41

● 調査目的

▶ 官公庁の推奨調査票に準拠した項目にて、認定観光圏が同一の調査を実施し、その結果を観光圏の評価指標のひとつとして活用する。

● 調査方法

▶ 調査は「聞き取り調査」と「宿泊施設で配布・郵送回収調査」で、夏期・冬期に実施（調査票は両調査同じものを使用）

- 聞き取り調査 = 各観光圏で調査地点を設定し、調査員による聞き取り調査を実施。
- 宿泊施設で配布・郵送回収調査 = 各観光圏で調査地点(宿泊施設)を設定、留置または手渡しにて配布後、回答者に郵送していただく。

● 調査期間

- ▶ 夏期調査：2015年8月（2015年11月30日到着分までを集計対象とする）
- ▶ 冬期調査：2015年12月～2016年1月（2016年2月16日到着分までを集計対象とする）

● 調査対象（本調査の条件）

▶ 各観光圏を来訪した人。

※この【ニセコ観光圏】図表集につきましては「外国語調査票回答者（163件）」も含んだ（n=901）集計となっております。

■ 2015年度調査：有効回答数内訳

(件)

		合計	夏季調査	冬季調査
全観光圏：2015年度・合計		7,099	4,466	2,633
観光圏別	ニセコ観光圏	738	473	265
	富良野・美瑛観光圏	661	484	177
	雪国観光圏	570	382	188
	トキめき佐渡・にいがた観光圏	341	299	42
	八ヶ岳観光圏	690	543	147
	浜名湖観光圏	738	491	247
	海の京都観光圏：天橋立	1,005	550	455
	海の京都観光圏：夕日ヶ浦／久美浜	813	455	358
	にし阿波～剣山・吉野川観光圏	241	220	21
	「海風の国」佐世保・小値賀観光圏	434	145	289
	豊の国千年ロマン観光圏	868	424	444

※時系列データについて

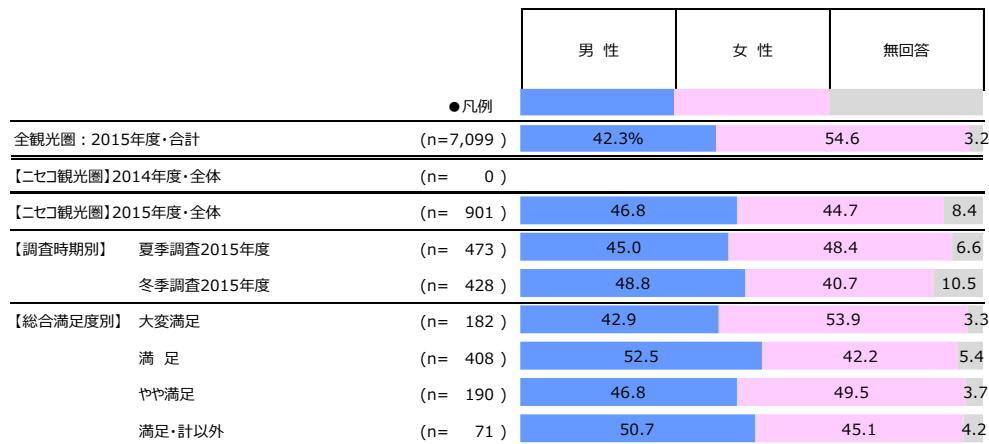
▶ 【ニセコ観光圏】につきましては、2014年度のデータが不明のため、「2014年度・全体」のスコアを全て空欄とさせて頂いております。

● 性別

- ▶ 【ニセコ観光圏】2015年度・全体では、『男性』47%、『女性』45%。
- ▶ 「大変満足」層は、『女性』の割合が高い(54%)。

■ 性別 (全体/単一回答)

問18①. お答えいただいたご本人様の性別、年齢、居住地を教えてください。

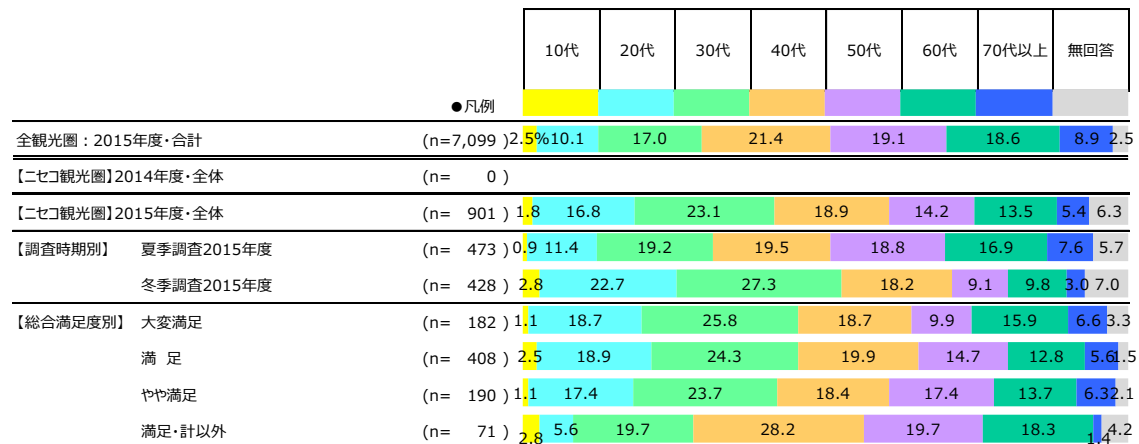


● 年代

- ▶ 【ニセコ観光圏】2015年度・全体では、『30代』(23%)の割合が高い。
- ▶ 「観光圏：全体」と比較しても『30代』の割合が高い。
- ▶ 満足度が高い層ほど『30代』の割合が高く、「大変満足」層で『30代』は26%。

■ 年代 (全体/単一回答)

問18②. お答えいただいたご本人様の性別、年齢、居住地を教えてください。



● 居住地

- ▶ 【ニセコ観光圏】2015年度・全体では、『北海道』が45%。
- ▶ 次いで『関東』と『海外』がそれぞれ2割弱。

■ 居住地（全体／単一回答）

問18③. お答えいただいたご本人様の性別、年齢、居住地を教えてください。

		● 凡例										
		北海道	東北	関東	甲信越	東海	北陸	関西	中国・四国	九州・沖縄	海外	無回答
全観光圏：2015年度・合計	(n=7,099)	9.0%	1.2	29.0	3.4	12.6	0.6	25.6	3.9	11.4	0.3	2.9
【ニセコ観光圏】2014年度・全体	(n= 0)											
【ニセコ観光圏】2015年度・全体	(n= 901)	44.5	1.9	19.1	2.7	4.8	1.4	0.6	0.3	1.0	18.7	5.1
【調査時期別】 夏季調査2015年度	(n= 473)	50.7	3.2	23.9	3.4	6.8	1.7	0.6	0.6	1.7	10.4	7.0
冬季調査2015年度	(n= 428)	37.6	0.5	13.8	1.9	2.6	1.2	0.5	0.2	38.8	1.7	10.4
【総合満足度別】 大変満足	(n= 182)	31.3	1.7	24.2	2.8	9.4	1.7	0.6	1.7	2.8	23.6	2.2
満足	(n= 408)	46.8	2.2	18.6	3.2	5.2	1.5	0.3	0.3	0.3	20.6	1.2
やや満足	(n= 190)	59.0	2.1	17.9	2.6	1.6	0.5	2.1	1.1	8.4	3.2	3.2
満足・計以外	(n= 71)	52.1	1.4	21.1	1.4	2.8	—	1.4	—	1.4	12.7	5.6

● 本地域への来訪回数

- ▶ 【二セコ観光圏】2015年度・全体では、再来訪者の割合『二回以上・計』が60%と、「全観光圏：2015年度・合計」（64%）を4ポイント下回る。
 - 「大変満足」層は『始めて』の割合が42%と、他の層に比べ高い。

● 前回、本地域へ来訪した時期

- ▶ 【二セコ観光圏】2015年度・全体では、再来訪するまでの間隔『1年以内・計』が45%。
 - 「大変満足」層は『1年以内』の割合が40%と、他の層に比べ低い。

■ 本地域への来訪回数（全体／単一回答）

問8①、本地域へは、今回が何回目のご来訪ですか？（○は、1つだけ）：来訪回数(今回を含む)

凡例	初めて	二回以上・計						無回答	二回以上・計
		二回目	三回目	四回目	五回目	六～九回目	十回目以上		
全観光圏：2015年度・合計 (n=7,099)	34.1%	17.5	12.5	5.1	5.4	7.5	15.6	2.3	63.6
【二セコ観光圏】2014年度・全体 (n= 0)									
【二セコ観光圏】2015年度・全体 (n= 901)	35.1	15.4	11.7	4.4	4.7	7.3	16.9	4.6	60.4
【調査時期別】 夏季調査2015年度 (n= 473)	31.1	15.6	14.0	4.2	5.1	6.6	18.8	4.7	64.3
冬季調査2015年度 (n= 428)	39.5	15.2	9.1	4.7	4.2	8.2	14.7	4.4	56.1
【総合満足度別】 大変満足 (n= 182)	42.3	16.5	12.1	3.9	2.2	3.3	19.2	0.6	57.1
満足 (n= 408)	35.5	15.7	12.0	4.9	4.9	10.1	16.4	0.5	64.0
やや満足 (n= 190)	32.1	15.8	12.6	5.8	6.3	9.0	17.9	0.5	67.4
満足・計以外 (n= 71)	36.6	16.9	11.3	4.2	5.6	18.3	4.2	59.2	

『全観光圏：合計』より10ポイント以上高い数値に網掛け： +10
 『全観光圏：合計』より5ポイント以上10ポイント未満高い数値に網掛け： +5
 『全観光圏：合計』より5ポイント以上10ポイント未満低い数値に網掛け： -5
 『全観光圏：合計』より10ポイント以上低い数値に網掛け： -10

■ 前回、本地域へ来訪した時期（二回以上来訪者／単一回答）

問8②、本地域へは、今回が何回目のご来訪ですか？（○は、1つだけ）：(2回目以降の方)前回の来訪

凡例	1年以内・計	半年以内	一年以上一年以内	三年以上	五年以上	十年以上	それ以上前	無回答	1年以内・計
【二セコ観光圏】2014年度・全体 (n= 0)									
【二セコ観光圏】2015年度・全体 (n= 544)	17.8	26.7	27.2	6.3	6.5	12.0		44.5	
【調査時期別】 夏季調査2015年度 (n= 304)	15.8	29.6	22.7	6.6	4.9	6.6	13.8	45.4	
冬季調査2015年度 (n= 240)	20.4	22.9	32.9	4.2	5.8	4.2	9.6	43.3	
【総合満足度別】 大変満足 (n= 104)	18.3	22.1	29.8	4.8	6.7	7.7	10.6	40.4	
満足 (n= 261)	16.1	29.5	26.4	5.8	5.4	5.4	11.5	45.6	
やや満足 (n= 128)	18.8	27.3	28.1	7.0	3.1	3.1	12.5	46.1	
満足・計以外 (n= 42)	23.8	21.4	21.4	7.1	9.5	16.7	45.2		

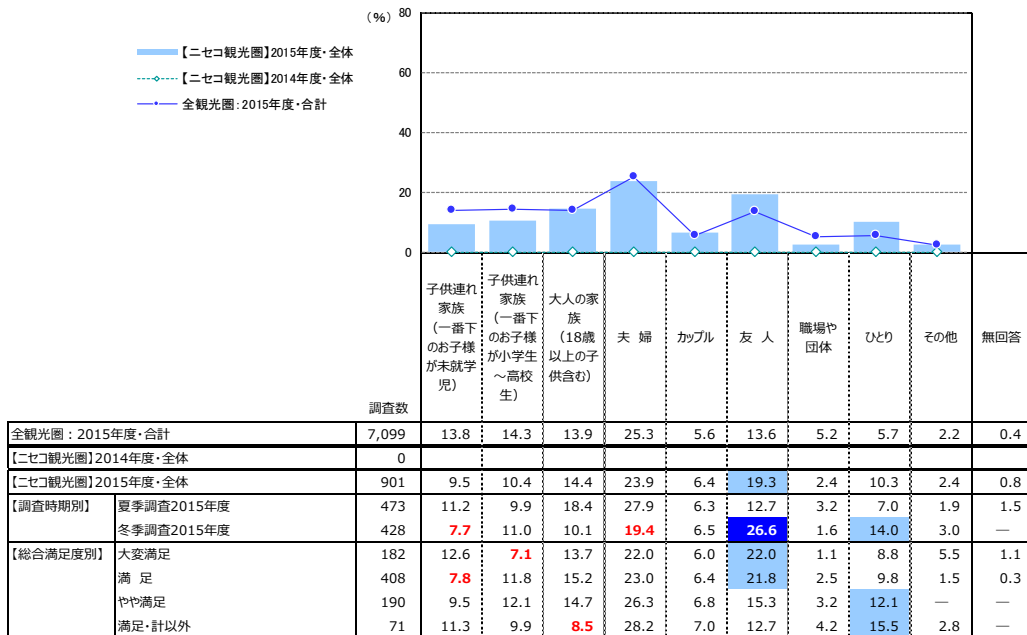
『全観光圏：合計』より10ポイント以上高い数値に網掛け： +10
 『全観光圏：合計』より5ポイント以上10ポイント未満高い数値に網掛け： +5
 『全観光圏：合計』より5ポイント以上10ポイント未満低い数値に網掛け： -5
 『全観光圏：合計』より10ポイント以上低い数値に網掛け： -10

● 旅行の同行者

- ▶ 【ニセコ観光圏】2015年度・全体では『夫婦』の割合が最も高く、24%。
- ▶ 以下『友人』（19%）、「大人の家族（18歳以上の子供含む）」（14%）。
 - 子供連れの割合は「全観光圏：2015年度・合計」に比べ相対的に低い。
 - 「大変満足」「満足」層では『友人』がそれぞれ22%と「全観光圏：2015年度・合計」より5ポイント以上高い。
 - 「満足以外・計」では『ひとり』が16%と他の層より高い。

■ 旅行の同行者（全体／単一回答）

問1. 今回の旅行の同行者について教えてください。（○は、1つだけ）



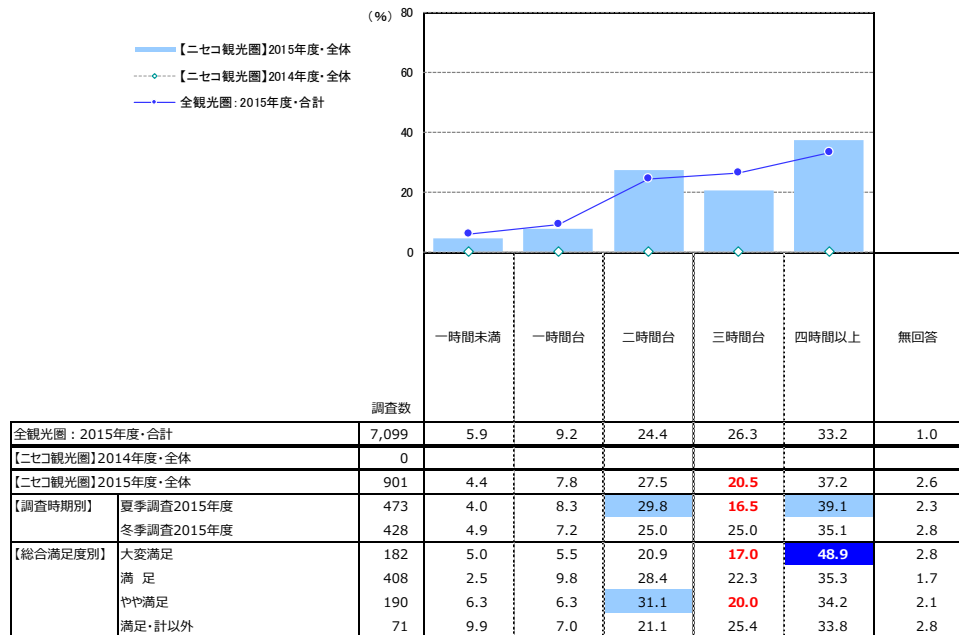
- +10 : 『全観光圏：2015年度・合計』より10ポイント以上高い数値に網掛け
- +5 : 『全観光圏：2015年度・合計』より5ポイント以上10ポイント未満高い数値に網掛け
- 5 : 『全観光圏：2015年度・合計』より5ポイント以上10ポイント未満低い数値に網掛け
- 10 : 『全観光圏：2015年度・合計』より10ポイント以上低い数値に網掛け

● 旅行の目的地までの所要時間

- ▶ 【ニセコ観光圏】2015年度・全体では、『四時間以上』が37%。
- ▶ 以下『二時間台』（28%）、『三時間台』（21%）が続く。
 - 「大変満足」層では、『四時間以上』が約5割を占める。

■ 旅行の目的地までの所要時間（全体／単一回答）

問2. 今回の旅行について、出発地から最初の目的地までの所要時間を教えてください。（○は、1つだけ）



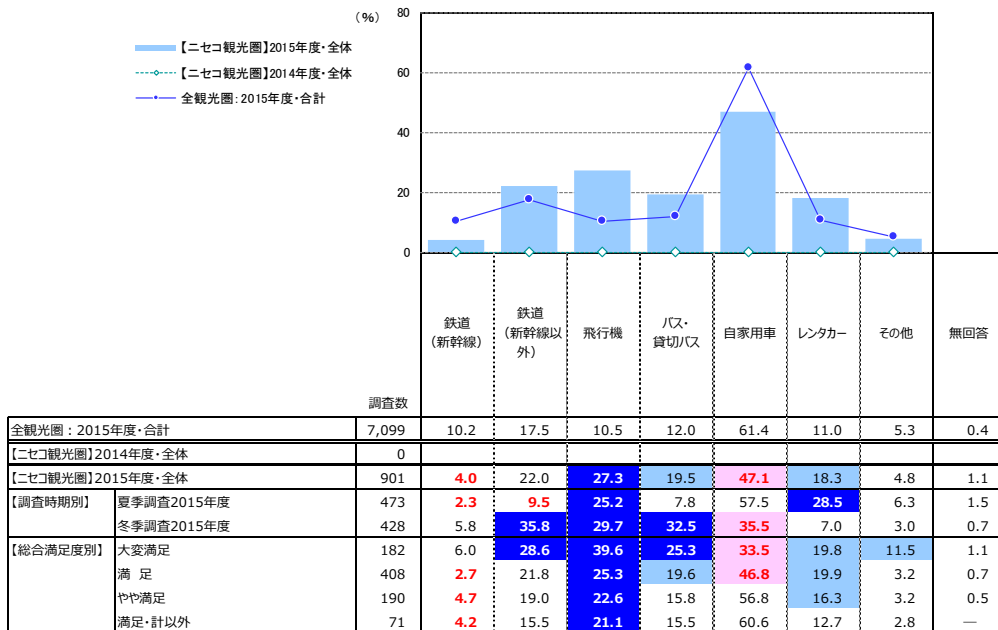
- +10 : 『全観光圏：2015年度・合計』より10ポイント以上高い数値に網掛け
- +5 : 『全観光圏：2015年度・合計』より5ポイント以上10ポイント未満高い数値に網掛け
- 5 : 『全観光圏：2015年度・合計』より5ポイント以上10ポイント未満低い数値に網掛け
- 10 : 『全観光圏：2015年度・合計』より10ポイント以上低い数値に網掛け

● 旅行で利用した交通機関

- ▶【ニセコ観光圏】2015年度・全体では『自家用車』が47%。
- ▶以下『飛行機』（27%）、『鉄道（新幹線以外）』（22%）、『バス、貸切バス』（20%）と続く。
- 「夏季調査」では『自家用車』（58%）が最も高く、次いで『レンタカー』（29%）。
- 「冬季調査」では『自家用車』『鉄道（新幹線以外）』（36%）が最も高い。

■ 旅行で利用した交通機関（全体／複数回答）

問3. 今回の旅行について、出発地から最初の目的地までの移動に利用した交通機関を教えてください。（○は、いくつでも）



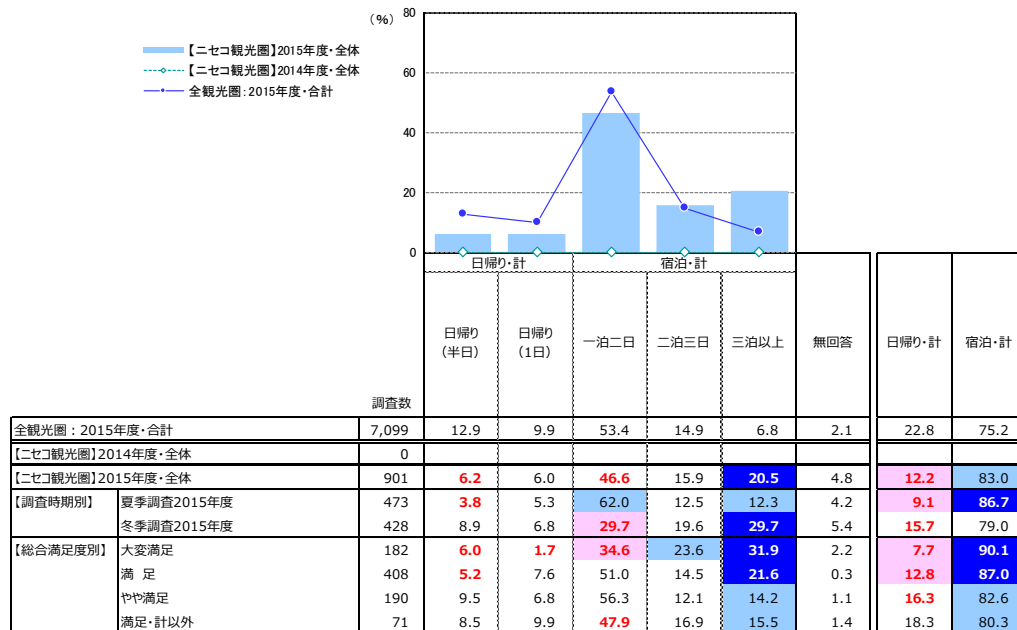
+10 : 『全観光圏：2015年度・合計』より10ポイント以上高い数値に網掛け
+5 : 『全観光圏：2015年度・合計』より5ポイント以上10ポイント未満高い数値に網掛け
-5 : 『全観光圏：2015年度・合計』より5ポイント以上10ポイント未満低い数値に網掛け
-10 : 『全観光圏：2015年度・合計』より10ポイント以上低い数値に網掛け

● 本地域での滞在時間

- ▶【ニセコ観光圏】2015年度・全体では『一泊二日』が47%。
- ▶以下『三泊以上』（21%）『二泊三日』（16%）。
- ▶『宿泊・計』が83%を占め、「全観光圏：2015年度・合計」（75%）に比べ8ポイント高い。
- 満足度が高い層ほど『宿泊・計』の割合が高い。「大変満足」層は『三泊以上』が32%と「全観光圏：2015年度・合計」（7%）に比べ25ポイント高い。

■ 本地域での滞在時間（全体／単一回答）

問9. 本地域での、滞在時間を教えてください。（○は、1つだけ）※旅行全体ではなく、本調査票を受け取った地域での滞在についてお教え下さい。



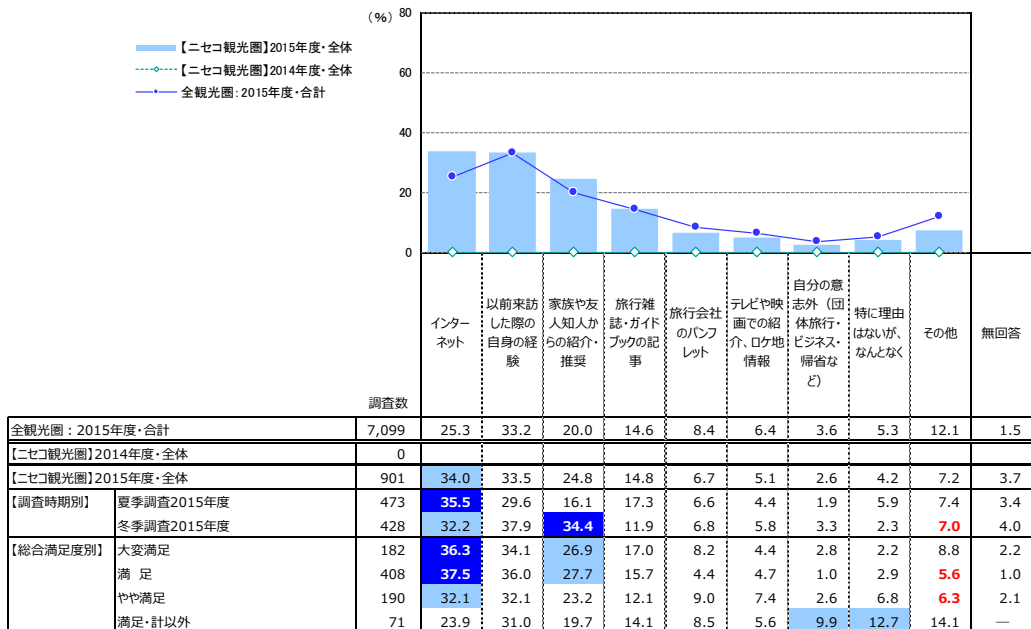
+10 : 『全観光圏：2015年度・合計』より10ポイント以上高い数値に網掛け
+5 : 『全観光圏：2015年度・合計』より5ポイント以上10ポイント未満高い数値に網掛け
-5 : 『全観光圏：2015年度・合計』より5ポイント以上10ポイント未満低い数値に網掛け
-10 : 『全観光圏：2015年度・合計』より10ポイント以上低い数値に網掛け

● 本地域を選んだ際の情報源

- ▶【ニセコ観光圏】2015年度・全体では、『インターネット』『以前来訪した際の自身の経験』が最も高く、34%。
- ▶次いで『家族や友人知人からの紹介・推奨』（25%）。
 - 1/3が『インターネット』を利用、「全観光圏：2015年度・合計」（25%）に比べ9ポイント高い。
- ▶「大変満足」～「満足」層では「全観光圏：2015年度・合計」に比べ、『インターネット』が10ポイント以上高く、『家族や友人知人からの紹介・推奨』は5ポイント以上高い。

■ 本地域を選んだ際の情報源（全体／複数回答）

問5. 旅行先として本地域を選んだ際の情報源は何ですか？（○は、いくつでも）



※【ニセコ観光圏】2015年度・全体』の降順ソート

- +10 : 『全観光圏：2015年度・合計』より10ポイント以上高い数値に網掛け
- +5 : 『全観光圏：2015年度・合計』より5ポイント以上10ポイント未満高い数値に網掛け
- 5 : 『全観光圏：2015年度・合計』より5ポイント以上10ポイント未満低い数値に網掛け
- 10 : 『全観光圏：2015年度・合計』より10ポイント以上低い数値に網掛け

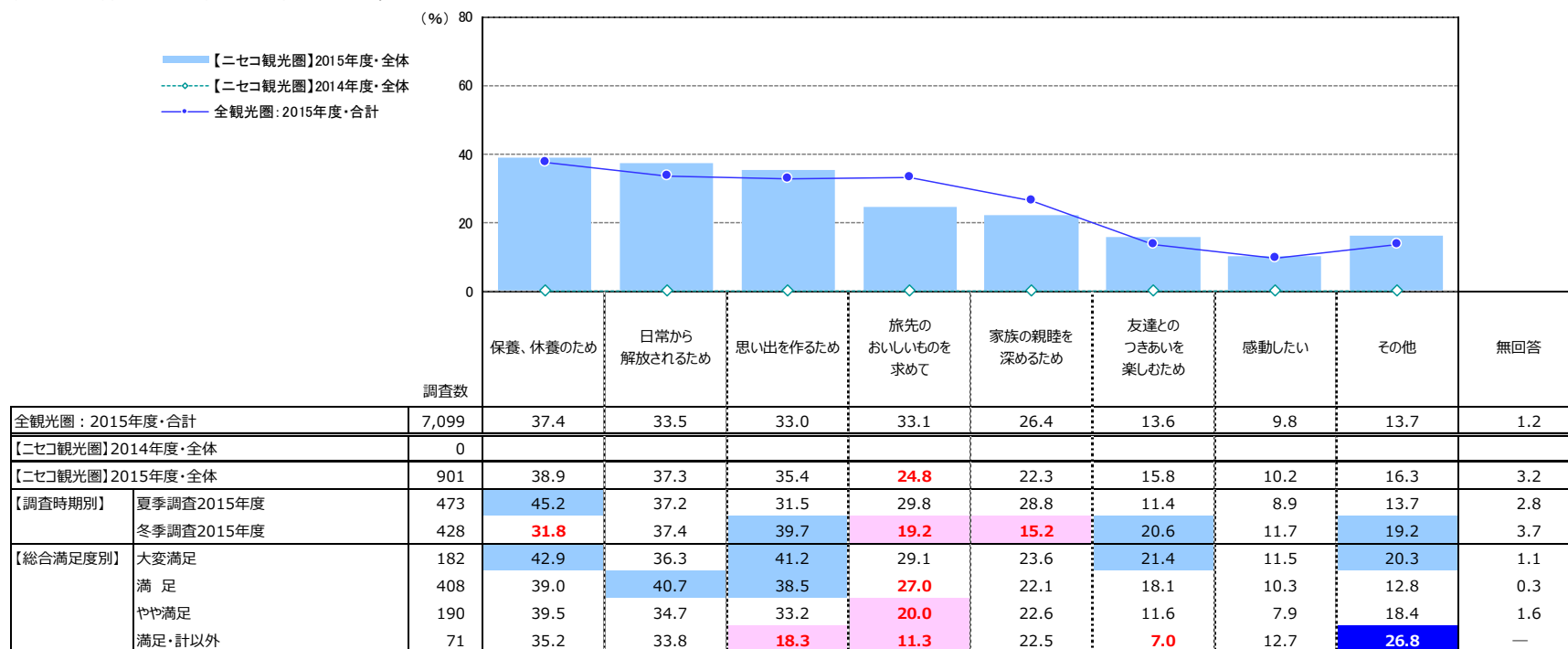
調査結果①：今回の旅行について

1. 旅行の動機

- 【ニセコ観光圏】2015年度・全体では、『保養、休養のため』（39%）、僅差で『日常から解放されるため』（37%）が上位。
- 続く『思い出を作るため』（35%）までが3割超。
 - ▶ 「夏季調査」では『保養、休養のため』（45%）がトップ。
 - ▶ 「冬季調査」では『思い出を作るため』（40%）がトップ。
- 「大変満足」層は『保養、休養のため』（43%）がトップ。次いで『思い出を作るため』（41%）。

■ 旅行の動機（全体／複数回答）

問6. 今回、旅行された動機は何ですか？（○は、いくつでも）



※『【ニセコ観光圏】2015年度・全体』の降順ソート

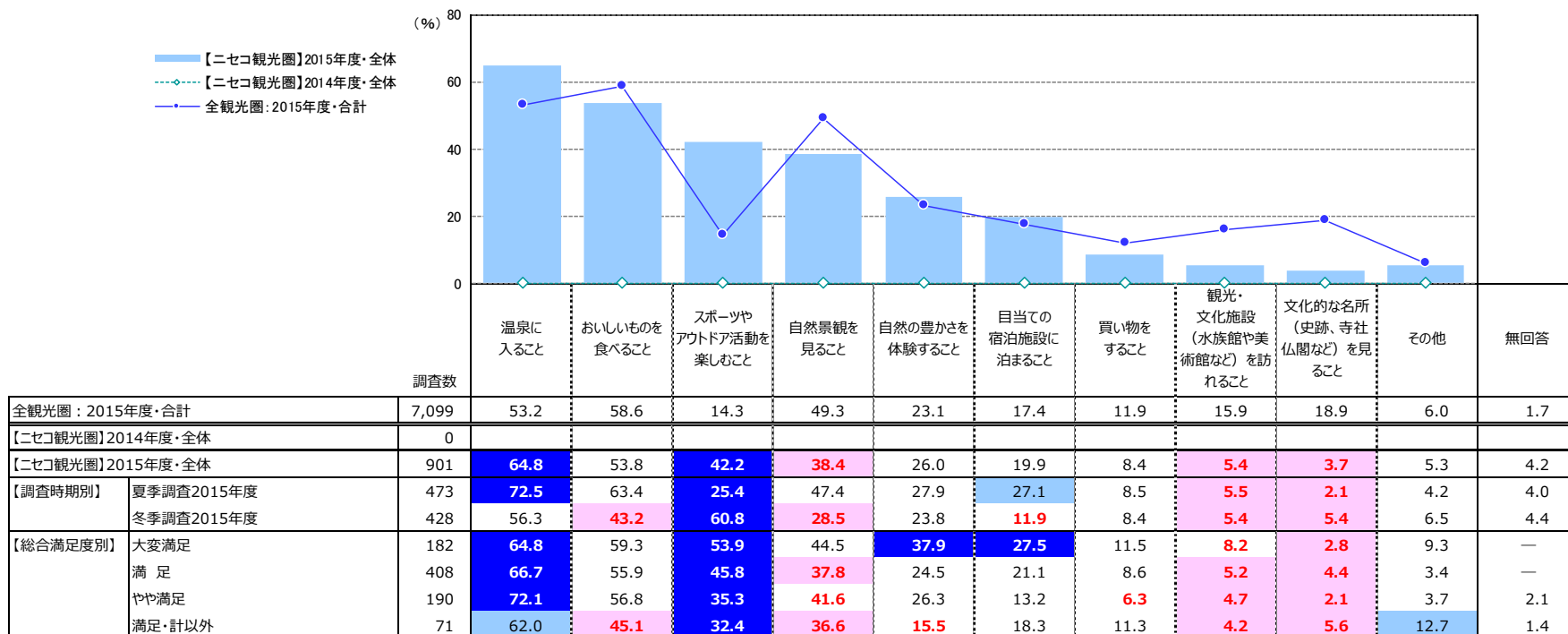
- +10** : 『全観光圏：2015年度・合計』より10ポイント以上高い数値に網掛け
- +5** : 『全観光圏：2015年度・合計』より5ポイント以上10ポイント未満高い数値に網掛け
- 5** : 『全観光圏：2015年度・合計』より5ポイント以上10ポイント未満低い数値に網掛け
- 10** : 『全観光圏：2015年度・合計』より10ポイント以上低い数値に網掛け

2. 楽しみにしていたこと

- 【ニセコ観光圏】2015年度・全体では『温泉に入ること』が最も高く、65%。
- 以下『おいしいものを食べること』（54%）、『スポーツやアウトドア活動を楽しむこと』（42%）。
- 特に『温泉に入ること』『スポーツやアウトドア活動を楽しむこと』は「全観光圏：2015年度・合計」に比べ10ポイント以上高い。
 - ▶ 「夏季調査」では、『温泉に入ること』（73%）がトップ。次いで『おいしいものを食べること』（63%）も過半数に達する。
 - ▶ 「冬季調査」では、『スポーツやアウトドア活動を楽しむこと』（61%）がトップ。次いで『温泉に入ること』（56%）。
- 「大変満足」層も『温泉に入ること』（65%）が最も高く、『おいしいものを食べること』（59%）が続く。
 - ▶ 他層に比べ、『自然の豊かさを体験すること』（38%）、『目当ての宿泊施設に泊まること』（28%）のスコアが高い。

■ 楽しみにしていたこと（全体／複数回答）

問7. 本地域では何を楽しみにしていましたか？（○は、いくつでも）



※【ニセコ観光圏】2015年度・全体』の降順ソート

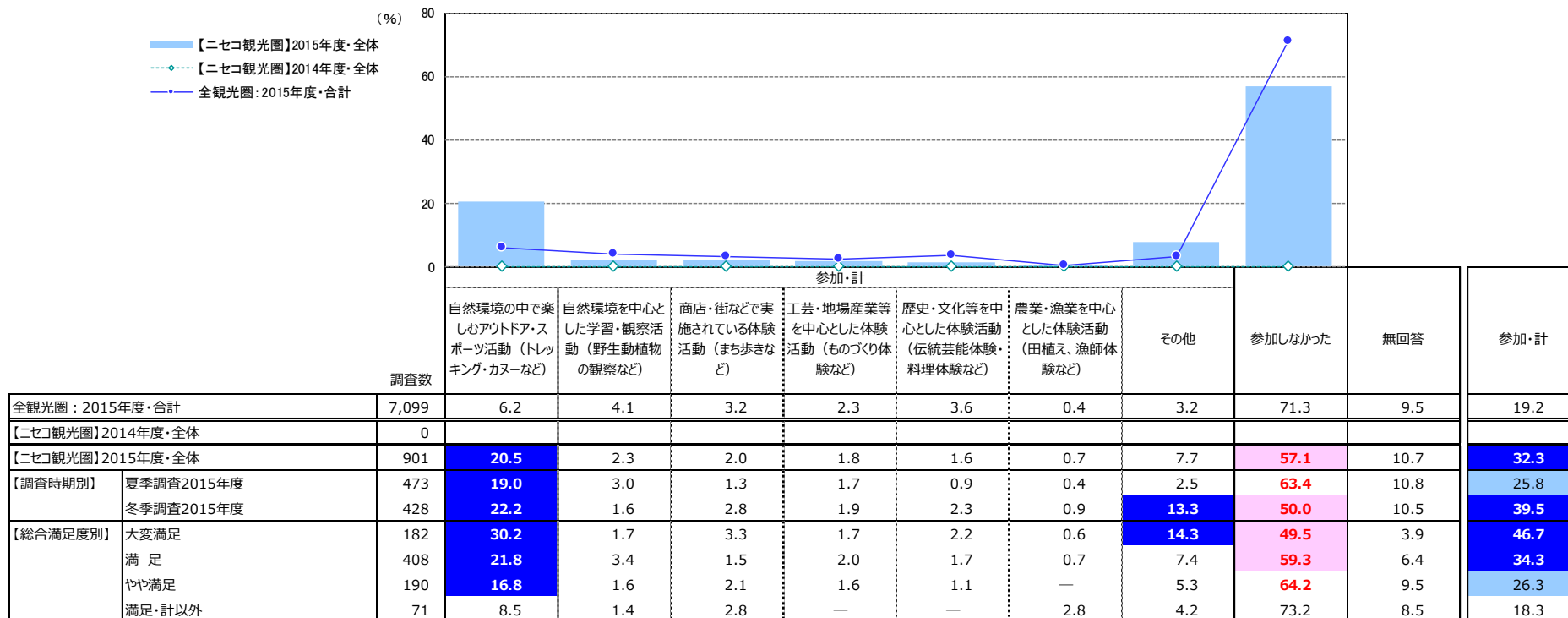
- +10** : 『全観光圏：2015年度・合計』より10ポイント以上高い数値に網掛け
- +5** : 『全観光圏：2015年度・合計』より5ポイント以上10ポイント未満高い数値に網掛け
- 5** : 『全観光圏：2015年度・合計』より5ポイント以上10ポイント未満低い数値に網掛け
- 10** : 『全観光圏：2015年度・合計』より10ポイント以上低い数値に網掛け

3. 有料の体験プログラムやガイドツアー等の参加経験

- 【ニセコ観光圏】2015年度・全体では、「有料の体験プログラムやガイドツアー等の参加経験」について『参加・計』は32%。
- 『自然環境の中で楽しむアウトドア・スポーツ活動（トレッキング・カヌーなど）』の参加経験率が21%。「全観光圏：全体」（6%）を15ポイント上回る。
- 満足度が高い層ほど『自然環境の中で楽しむアウトドア・スポーツ活動（トレッキング・カヌーなど）』参加経験率は高く、「大変満足」層は30%。

■ 有料の体験プログラムやガイドツアー等の参加経験（全体／複数回答）

問10. 本地区において、有料の体験プログラムやガイドツアー等に参加しましたか？（○は、いくつでも）



※『【ニセコ観光圏】2015年度・全体』の降順ソート

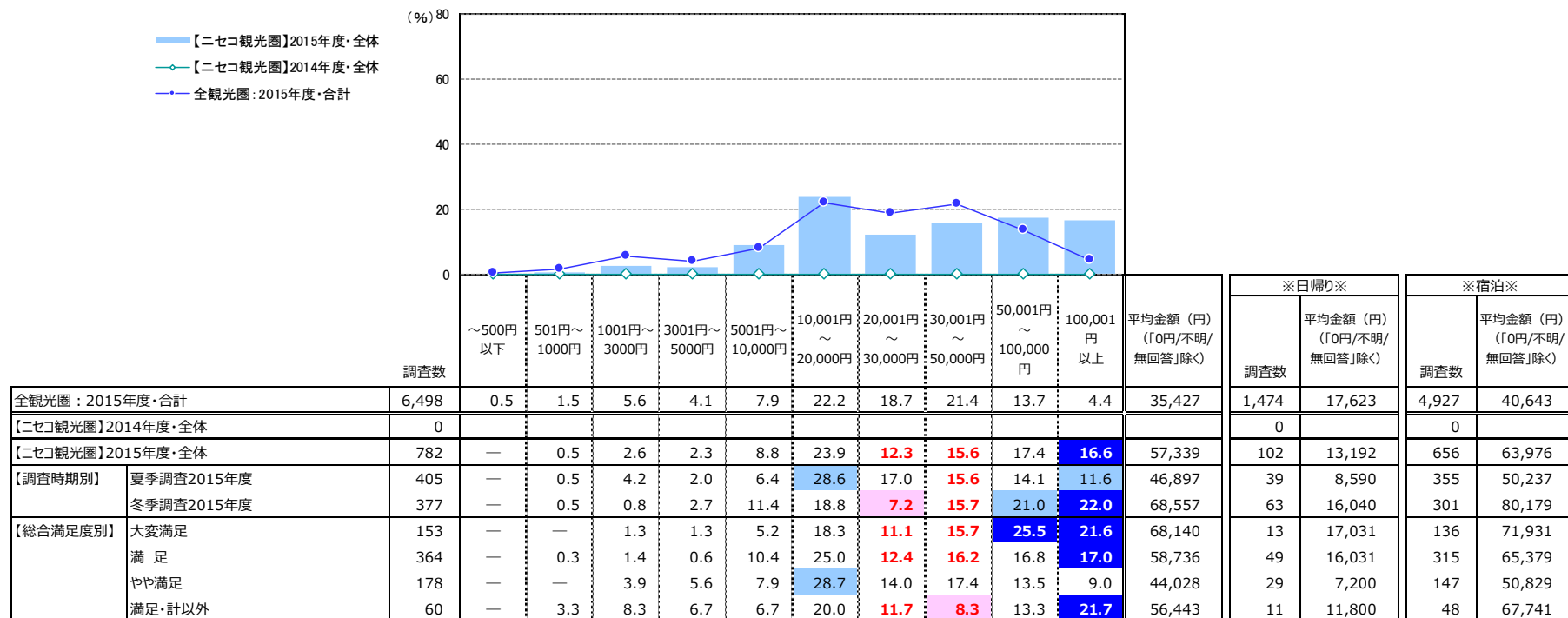
- +10 : 『全観光圏：2015年度・合計』より10ポイント以上高い数値に網掛け
- +5 : 『全観光圏：2015年度・合計』より5ポイント以上10ポイント未満高い数値に網掛け
- 5 : 『全観光圏：2015年度・合計』より5ポイント以上10ポイント未満低い数値に網掛け
- 10 : 『全観光圏：2015年度・合計』より10ポイント以上低い数値に網掛け

4. 旅行で使った1人あたりの費用

- 【ニセコ観光圏】2015年度・全体では、『平均金額（円）（「0円/不明/無回答」除く）』総額は「57,339円」。「全観光圏：2015年度・合計」（35,427円）より22,000円ほど高い。
- 使用金額は1万円～10万円の間分布。
▶ 「10,001～20,000円」の割合が最も高い（24%）。
- 平均金額の内訳は以下のとおり：
- 交通費＝「14,719円」、宿泊費＝「30,060円」、飲食費＝「10,667円」、買い物費＝「6,739円」、その他＝「11,940円」。

■ 旅行で使った1人あたりの費用：総額（金額記入者/実数回答）

問4①. 今回のご旅行で、1人あたりいくら使いました（ます）か？※当該項目の支出がない場合は、「0」とご記入下さい。：総額



- +10 : 『全観光圏：2015年度・合計』より10ポイント以上高い数値に網掛け
- +5 : 『全観光圏：2015年度・合計』より5ポイント以上10ポイント未満高い数値に網掛け
- 5 : 『全観光圏：2015年度・合計』より5ポイント以上10ポイント未満低い数値に網掛け
- 10 : 『全観光圏：2015年度・合計』より10ポイント以上低い数値に網掛け

■旅行で使った1人あたりの費用：交通費（タクシー代やガソリン代など）（金額記入者／実数回答）

問4②. 今回のご旅行で、1人あたりいくら使いました（ます）か？※当該項目の支出がない場合は、「0」とご記入下さい。：交通費（タクシー代やガソリン代など）

	調査数	（%）										平均金額（円） （「0円/不明/ 無回答」除く）	※日帰り※		※宿泊※	
		～500円 以下	501円～ 1000円	1001円～ 3000円	3001円～ 5000円	5001円～ 10,000円	10,001円 ～ 20,000円	20,001円 ～ 30,000円	30,001円 ～ 50,000円	50,001円 ～ 100,000 円	100,001 円 以上		調査数	平均金額（円） （「0円/不明/ 無回答」除く）	調査数	平均金額（円） （「0円/不明/ 無回答」除く）
全観光圏：2015年度・合計	4,294	3.6	8.8	26.6	19.2	21.6	9.8	4.1	4.2	1.8	0.4	9,877	812	6,884	3,430	10,510
【ニセコ観光圏】2014年度・全体	0												0		0	
【ニセコ観光圏】2015年度・全体	518	2.7	12.4	26.6	17.4	13.7	8.1	5.0	9.3	3.5	1.4	14,719	70	3,354	434	16,650
【調査時期別】																
夏季調査2015年度	242	2.9	14.9	32.2	14.9	10.3	8.7	3.7	7.0	4.6	0.8	12,925	25	4,060	213	13,771
冬季調査2015年度	276	2.5	10.1	21.7	19.6	16.7	7.6	6.2	11.2	2.5	1.8	16,293	45	2,962	221	19,424
【総合満足度別】																
大変満足	113	5.3	8.0	21.2	13.3	18.6	9.7	7.1	14.2	1.8	0.9	15,482	12	2,688	97	17,023
満足	237	2.1	12.7	27.9	18.1	15.2	7.6	2.5	8.9	3.4	1.7	14,426	34	4,457	203	16,096
やや満足	116	2.6	16.4	29.3	19.8	7.8	7.8	6.0	4.3	4.3	1.7	13,812	20	2,300	94	16,077
満足・計以外	39	—	12.8	25.6	18.0	7.7	5.1	12.8	12.8	5.1	—	17,026	4	1,250	34	19,294

- +10**：『全観光圏：2015年度・合計』より10ポイント以上高い数値に網掛け
- +5**：『全観光圏：2015年度・合計』より5ポイント以上10ポイント未満高い数値に網掛け
- 5**：『全観光圏：2015年度・合計』より5ポイント以上10ポイント未満低い数値に網掛け
- 10**：『全観光圏：2015年度・合計』より10ポイント以上低い数値に網掛け

■旅行で使った1人あたりの費用：宿泊費（ホテルでの飲食代込み）／宿泊（金額記入者／実数回答）

問4③. 今回のご旅行で、1人あたりいくら使いました（ます）か？※当該項目の支出がない場合は、「0」とご記入下さい。：宿泊費（ホテルでの飲食代込み）／宿泊

	調査数	（%）										平均金額（円） （「0円/不明/ 無回答」除く）
		～500円 以下	501円～ 1000円	1001円～ 3000円	3001円～ 5000円	5001円～ 10,000円	10,001円 ～ 20,000円	20,001円 ～ 30,000円	30,001円 ～ 50,000円	50,001円 ～ 100,000 円	100,001 円 以上	
全観光圏：2015年度・合計	3,886	0.1	0.3	1.5	3.4	21.0	43.5	16.4	9.6	3.7	0.6	20,755
【ニセコ観光圏】2014年度・全体	0											
【ニセコ観光圏】2015年度・全体	554	—	0.2	0.9	2.4	19.7	32.7	15.5	15.7	9.9	3.1	30,060
【調査時期別】												
夏季調査2015年度	288	—	—	1.7	2.8	23.6	34.7	17.4	11.5	5.9	2.4	25,041
冬季調査2015年度	266	—	0.4	—	1.9	15.4	30.5	13.5	20.3	14.3	3.8	35,495
【総合満足度別】												
大変満足	115	—	—	0.9	1.7	10.4	35.7	17.4	13.9	14.8	5.2	36,571
満足	266	—	0.4	1.5	2.3	24.1	29.3	12.0	16.2	10.9	3.4	30,680
やや満足	125	—	—	—	1.6	22.4	36.8	19.2	14.4	4.8	0.8	23,132
満足・計以外	42	—	—	—	7.1	11.9	33.3	19.1	21.4	4.8	2.4	28,228

- +10**：『全観光圏：2015年度・合計』より10ポイント以上高い数値に網掛け
- +5**：『全観光圏：2015年度・合計』より5ポイント以上10ポイント未満高い数値に網掛け
- 5**：『全観光圏：2015年度・合計』より5ポイント以上10ポイント未満低い数値に網掛け
- 10**：『全観光圏：2015年度・合計』より10ポイント以上低い数値に網掛け

■旅行で使った1人あたりの費用：飲食費（金額記入者／実数回答）

問4④. 今回のご旅行で、1人あたりいくら使いました（ます）か？※当該項目の支出がない場合は、「0」とご記入下さい。：飲食費

	調査数	（%）											※日帰り※		※宿泊※	
		～500円以下	501円～1000円	1001円～3000円	3001円～5000円	5001円～10,000円	10,001円～20,000円	20,001円～30,000円	30,001円～50,000円	50,001円～100,000円	100,001円以上	平均金額（円） （「0円/不明/無回答」除く）	調査数	平均金額（円） （「0円/不明/無回答」除く）	調査数	平均金額（円） （「0円/不明/無回答」除く）
全観光圏：2015年度・合計	4,676	2.8	12.7	37.4	22.7	16.8	5.5	1.2	0.8	0.1	—	5,268	997	3,532	3,620	5,714
【二セコ観光圏】2014年度・全体	0												0		0	
【二セコ観光圏】2015年度・全体	588	1.0	10.0	32.1	15.1	17.9	13.4	3.9	4.9	1.0	0.5	10,667	88	2,377	483	12,202
【調査時期別】																
夏季調査2015年度	283	1.4	12.4	41.0	15.2	18.0	8.1	1.1	2.5	0.4	—	6,582	35	2,757	241	7,132
冬季調査2015年度	305	0.7	7.9	23.9	15.1	17.7	18.4	6.6	7.2	1.6	1.0	14,457	55	2,126	242	17,251
【総合満足度別】																
大変満足	120	—	7.5	29.2	10.8	23.3	19.2	3.3	5.8	0.8	—	11,473	10	2,300	107	12,193
満足	273	0.7	7.3	34.1	14.3	16.1	15.0	5.1	4.8	1.5	1.1	12,285	40	2,805	233	13,912
やや満足	132	2.3	15.2	34.9	18.9	18.2	4.6	2.3	3.8	—	—	6,773	29	2,179	101	8,009
満足・計以外	46	2.2	21.7	21.7	13.0	19.6	10.9	4.4	6.5	—	—	9,104	9	1,200	36	11,292

- +10**：『全観光圏：2015年度・合計』より10ポイント以上高い数値に網掛け
- +5**：『全観光圏：2015年度・合計』より5ポイント以上10ポイント未満高い数値に網掛け
- 5**：『全観光圏：2015年度・合計』より5ポイント以上10ポイント未満低い数値に網掛け
- 10**：『全観光圏：2015年度・合計』より10ポイント以上低い数値に網掛け

■旅行で使った1人あたりの費用：買い物費（金額記入者／実数回答）

問4⑤. 今回のご旅行で、1人あたりいくら使いました（ます）か？※当該項目の支出がない場合は、「0」とご記入下さい。：買い物費

	調査数	（%）											※日帰り※		※宿泊※	
		～500円以下	501円～1000円	1001円～3000円	3001円～5000円	5001円～10,000円	10,001円～20,000円	20,001円～30,000円	30,001円～50,000円	50,001円～100,000円	100,001円以上	平均金額（円） （「0円/不明/無回答」除く）	調査数	平均金額（円） （「0円/不明/無回答」除く）	調査数	平均金額（円） （「0円/不明/無回答」除く）
全観光圏：2015年度・合計	4,127	3.4	15.1	36.9	21.0	16.3	5.0	1.5	0.6	0.2	0.1	5,316	742	4,554	3,338	5,435
【二セコ観光圏】2014年度・全体	0												0		0	
【二セコ観光圏】2015年度・全体	488	3.9	16.2	34.8	16.8	15.8	8.6	1.4	1.8	0.6	—	6,739	61	2,707	413	7,183
【調査時期別】																
夏季調査2015年度	244	4.9	18.4	37.3	16.4	14.3	5.7	1.2	1.6	—	—	5,392	24	2,400	216	5,714
冬季調査2015年度	244	2.9	13.9	32.4	17.2	17.2	11.5	1.6	2.1	1.2	—	8,086	37	2,905	197	8,793
【総合満足度別】																
大変満足	98	—	11.2	34.7	18.4	19.4	11.2	2.0	3.1	—	—	7,824	7	4,429	88	7,736
満足	220	4.1	17.3	33.2	17.3	15.5	9.6	0.9	1.4	0.9	—	6,782	27	3,130	193	7,293
やや満足	119	6.7	16.8	37.8	20.2	13.5	4.2	0.8	—	—	—	4,370	23	2,026	94	4,927
満足・計以外	38	5.3	21.1	31.6	5.3	21.1	7.9	5.3	2.6	—	—	7,768	4	750	33	8,833

- +10**：『全観光圏：2015年度・合計』より10ポイント以上高い数値に網掛け
- +5**：『全観光圏：2015年度・合計』より5ポイント以上10ポイント未満高い数値に網掛け
- 5**：『全観光圏：2015年度・合計』より5ポイント以上10ポイント未満低い数値に網掛け
- 10**：『全観光圏：2015年度・合計』より10ポイント以上低い数値に網掛け

■旅行で使った1人あたりの費用：その他（入場料など）（金額記入者／実数回答）

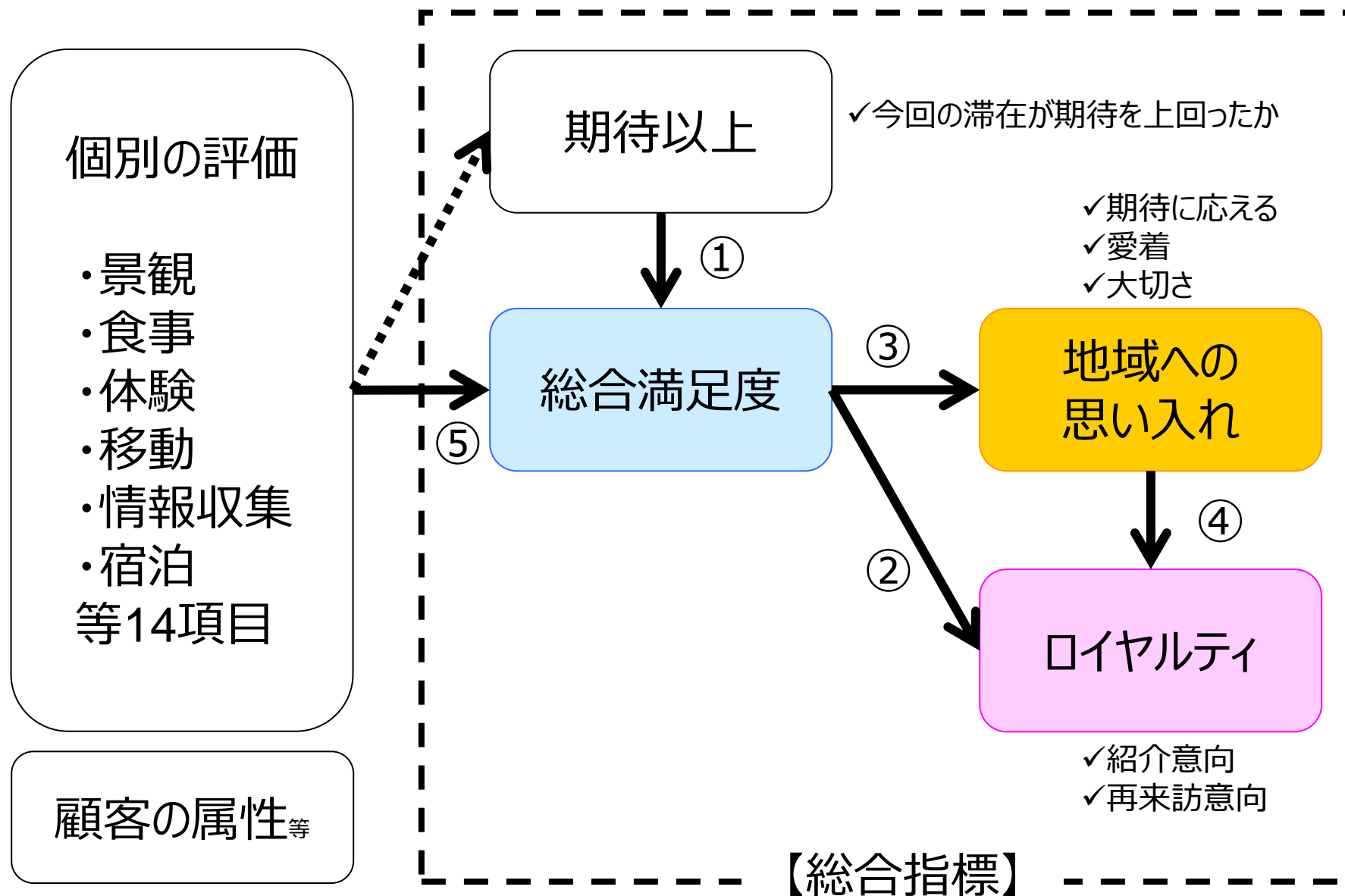
問4⑥. 今回のご旅行で、1人あたりいくら使いました（ます）か？※当該項目の支出がない場合は、「0」とご記入下さい。：その他（入場料など）

(%)													※日帰り※		※宿泊※	
	調査数	～500円 以下	501円～ 1000円	1001円～ 3000円	3001円～ 5000円	5001円～ 10,000円	10,001円 ～ 20,000円	20,001円 ～ 30,000円	30,001円 ～ 50,000円	50,001円 ～ 100,000 円	100,001 円 以上	平均金額（円） （「0円/不明/ 無回答」除く）	調査数	平均金額（円） （「0円/不明/ 無回答」除く）	調査数	平均金額（円） （「0円/不明/ 無回答」除く）
全観光圏：2015年度・合計	2,474	8.1	20.6	39.2	16.7	9.5	4.1	0.9	0.7	0.2	—	3,964	441	2,564	2,009	4,222
【二セコ観光圏】2014年度・全体	0												0		0	
【二セコ観光圏】2015年度・全体	350	3.1	3.7	16.6	26.6	20.9	14.3	4.9	8.0	2.0	—	11,940	60	5,172	283	13,298
【調査時期別】																
夏季調査2015年度	115	7.8	10.4	29.6	19.1	20.0	8.7	3.5	0.9	—	—	6,319	7	6,000	107	6,277
冬季調査2015年度	235	0.9	0.4	10.2	30.2	21.3	17.0	5.5	11.5	3.0	—	14,690	55	5,062	176	17,566
【総合満足度別】																
大変満足	78	1.3	5.1	9.0	29.5	28.2	15.4	5.1	6.4	—	—	11,095	11	6,045	65	11,963
満足	176	1.1	2.3	18.2	27.8	20.5	13.6	4.0	9.1	3.4	—	12,811	34	5,847	142	14,479
やや満足	63	9.5	6.4	22.2	20.6	19.1	9.5	6.4	6.4	—	—	9,534	11	3,273	51	10,895
満足・計以外	25	8.0	4.0	16.0	32.0	8.0	20.0	8.0	4.0	—	—	9,560	4	2,250	21	10,952

- +10** : 『全観光圏：2015年度・合計』より10ポイント以上高い数値に網掛け
- +5** : 『全観光圏：2015年度・合計』より5ポイント以上10ポイント未満高い数値に網掛け
- 5** : 『全観光圏：2015年度・合計』より5ポイント以上10ポイント未満低い数値に網掛け
- 10** : 『全観光圏：2015年度・合計』より10ポイント以上低い数値に網掛け

調査結果②：来訪者の評価

0. 調査項目の構造



1. 総合指標：TopBox(「大変そう思う」「大変満足」)の割合一覧

- 【期待と満足】は、「全観光圏：2015年度・合計」をやや上回る。

▶「大変満足」層では『期待以上』が73%。

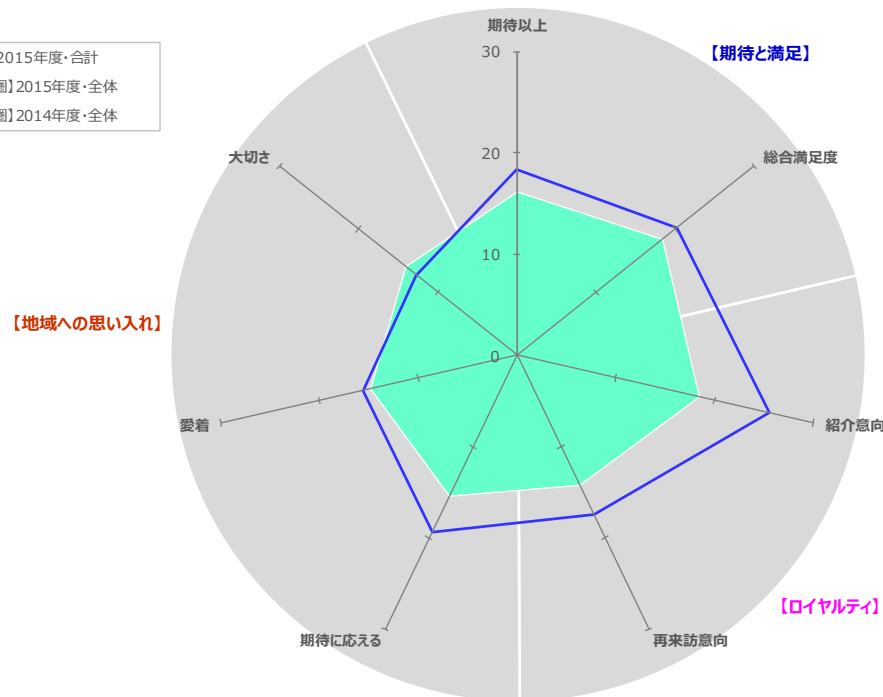
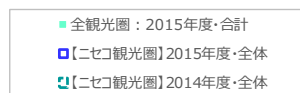
- 【ロイヤルティ】は、『紹介意向』『再来訪意向』いずれも「全観光圏：2015年度・合計」に比べ高め。

▶「大変満足」層では『紹介意向』が80%、『再来訪意向』が48%。

- 【地域への思い入れ】は、「全観光圏：2015年度・合計」とほぼ同じ。

▶「大変満足」層では『期待に応える』が63%、『愛着』が50%、『大切さ』が42%。

■総合指標：TopBox(「大変そう思う」「大変満足」)の割合一覧(全体/各単一回答)



※「観光立国推進基本計画」(平成24年3月)の目標

『観光地域の旅行者の総合満足度について「大変満足」と回答する割合及び再来訪意向について「大変そう思う」と回答する割合を平成28年(2016年)までにいずれも25%程度にする。』

としているが、現時点の調査結果では、総合満足度の「大変満足」は7ポイント、再来訪意向の「大変そう思う」は8ポイント下回る結果となっている。

調査数	【期待と満足】		【ロイヤルティ】		【地域への思い入れ】		
	期待以上	総合満足度	紹介意向	再来訪意向	期待に応える	愛着	大切さ
全観光圏：2015年度・合計	16.1	18.4	18.4	14.2	15.4	14.9	14.1
[ニセコ観光圏]2014年度・全体							
[ニセコ観光圏]2015年度・全体	18.4	20.2	25.5	17.4	19.3	15.5	12.7
【調査時期別】							
夏季調査2015年度	14.6	20.1	20.5	14.4	13.3	13.7	12.7
冬季調査2015年度	22.7	20.3	31.1	20.8	25.9	17.5	12.6
【総合満足度別】							
大変満足	72.5	100.0	79.7	47.8	62.6	49.5	41.8
満足	7.8	—	17.4	14.0	12.3	8.1	5.6
やや満足	1.1	—	3.7	4.2	3.2	4.7	4.7
満足・計以外	—	—	5.6	5.6	4.2	9.9	8.5

+10 : 『全観光圏：2015年度・合計』より10ポイント以上高い数値に網掛け
 +5 : 『全観光圏：2015年度・合計』より5ポイント以上10ポイント未満高い数値に網掛け
 -5 : 『全観光圏：2015年度・合計』より5ポイント以上10ポイント未満低い数値に網掛け
 -10 : 『全観光圏：2015年度・合計』より10ポイント以上低い数値に網掛け

1. 総合指標：本地域の期待に対する上回り

- 【ニセコ観光圏】2015年度・全体では、『大変そう思う』が18%。「全観光圏：2015年度・合計」（16%）とほぼ同じ。
 - ▶ 『大変そう思う』は「冬季調査」（23%）の方が「夏季調査」（15%）を8ポイント上回る。
 - ▶ 満足度が高い層ほど『大変そう思う』は高くなり、「大変満足」層では73%。

■ 本地域の期待に対する上回り（全体／単一回答）

問11. 本地域での、今回の滞在は期待を上回りましたか？（○は、1つだけ）

	n	そう思う・計			どちらでもない	そう思わない・計			無回答	そう思う・計	そう思わない・計	加重 平均値
		大変 そう思う (7)	そう 思う (6)	やや 思う (5)		あまり 思わない (3)	思わ ない (2)	全く 思わ ない (1)				
●凡例												
全観光圏：2015年度・合計	(n=7,099)	16.1%	22.7	38.8	13.6	25.9	11.1	0.7 1.9	2.9 0.2	80.8	2.8	5.52
【ニセコ観光圏】2014年度・全体	(n= 0)											
【ニセコ観光圏】2015年度・全体	(n= 901)	18.4	22.7	38.1	11.1	24.0	11.1	0.9 1.9	5.4 0.2	80.5	3.0	5.60
【調査時期別】 夏季調査2015年度	(n= 473)	14.6	22.7	39.3	11.4	27.3	11.4	0.6 1.3	5.3 0.2	81.2	2.1	5.55
冬季調査2015年度	(n= 428)	22.7	22.7	36.7	10.8	20.3	10.8	1.2 2.6	5.6 0.2	79.7	4.0	5.65
【総合満足度別】 大変満足	(n= 182)	72.5	72.5	20.9	2.2 2.8	1.1	0.6	—	—	96.2	1.7	6.59
満足	(n= 408)	7.8	7.8	71.8	17.9	0.3 1.5	0.3 0.5	—	—	97.6	1.0	5.83
やや満足	(n= 190)	1.1	6.3	69.0	23.2	0.5	—	—	—	76.3	0.5	4.84
満足・計以外	(n= 71)	—	9.9	63.4	18.3	8.5	—	—	—	9.9	26.8	3.75

『全観光圏：合計』より10ポイント以上高い数値に網掛け： **+10**
 『全観光圏：合計』より5ポイント以上10ポイント未満高い数値に網掛け： **+5**
 『全観光圏：合計』より5ポイント以上10ポイント未満低い数値に網掛け： **-5**
 『全観光圏：合計』より10ポイント以上低い数値に網掛け： **-10**

1. 総合指標：本地域の総合満足度

- 【ニセコ観光圏】2015年度・全体では、『大変満足』が20%。「全観光圏：2015年度・合計」（18%）とほぼ同じ。
 - ▶ 【期待に対する上回りの度】が高くなるほど『大変満足』の割合が高くなり、「大変そう思う」層では80%。

■ 本地域の総合満足度（全体／単一回答）

問12. 本地域での、今回の滞在の総合満足度はどのくらいですか？（○は、1つだけ）

		満足・計			どちらでもない (4)	不満・計			無回答	満足・計	不満・計	加重 平均値	
		大変満足 (7)	満足 (6)	やや満足 (5)		やや不満 (3)	不満 (2)	大変不満 (1)					
●凡例													
全観光圏：2015年度・合計	(n=7,099)	18.4%		44.5		24.2		8.1 1.4	0.3 0.1	2.9	87.1	1.9	5.71
【ニセコ観光圏】2014年度・全体	(n= 0)												
【ニセコ観光圏】2015年度・全体	(n= 901)	20.2		45.3		21.1		5.6 2.0	0.3 —	5.6	86.6	2.3	5.80
【調査時期別】													
夏季調査2015年度	(n= 473)	20.1		42.3		24.5		6.1 1.3	0.4 —	5.3	86.9	1.7	5.77
冬季調査2015年度	(n= 428)	20.3		48.6		17.3		4.9 2.8	0.2 —	5.8	86.2	3.0	5.83
【期待に対する 上回りの度別】													
大変そう思う	(n= 166)			79.5				19.3 1.2	— —	—	100.0	—	6.78
そう思う	(n= 343)	11.1		85.4				3.5 —	— —	—	100.0	—	6.08
やや思う	(n= 216)	2.3	33.8			60.7		0.5 2.8	— —	—	96.8	0.5	5.35
そう思う・計以外	(n= 127)	5.5	7.9	35.4		34.7		13.4 2.4	— 0.8	—	48.8	15.8	4.50

『全観光圏：合計』より10ポイント以上高い数値に網掛け： **+10**
 『全観光圏：合計』より5ポイント以上10ポイント未満高い数値に網掛け： **+5**
 『全観光圏：合計』より5ポイント以上10ポイント未満低い数値に網掛け： **-5**
 『全観光圏：合計』より10ポイント以上低い数値に網掛け： **-10**

※ 『大変満足』の割合と、各「総合指標」「個別評価項目」が「総合満足度」へ影響を与える強さを示した『関連』をプロットした、相対的な強み・弱み(改善すべきポイント)は、P38を参照

1. 総合指標：本地域の紹介意向

- 【ニセコ観光圏】2015年度・全体では、『大変そう思う』が26%。「全観光圏：2015年度・合計」（18%）に比べ8ポイント高い。
 - ▶ 『大変そう思う』は「冬季調査」（31%）の方が「夏季調査」（21%）を10ポイント上回る。
 - ▶ 満足度が高い層ほど『大変そう思う』は高くなり、「大変満足」層では80%。

■ 本地域の紹介意向（全体／単一回答）

問13. 親しい友人に本地域を紹介したいですか？（○は、1つだけ）

	●凡例	そう思う・計			どちらでもない	そう思わない・計			無回答	そう思う・計	そう思わない・計	加重 平均値		
		大変 そう思う (7)	そう 思う (6)	やや 思う (5)		あまり 思わない (3)	思 わ ない (2)	全 く 思 わ ない (1)						
全観光圏：2015年度・合計	(n=7,099)	18.4%		45.1		21.9		9.5	0.5 1.6	2.7 0.2	85.4	2.3	5.69	
【ニセコ観光圏】2014年度・全体	(n= 0)													
【ニセコ観光圏】2015年度・全体	(n= 901)	25.5		44.1		18.0		5.7	0.6 0.9	5.1 0.2	87.6	1.7	5.90	
【調査時期別】 夏季調査2015年度	(n= 473)	20.5		45.2		20.9		6.8	0.9	4.7 0.2	86.7	1.9	5.78	
冬季調査2015年度	(n= 428)	31.1		42.8		14.7		4.4	0.2 0.9	5.6 0.2	88.6	1.4	6.03	
【総合満足度別】 大変満足	(n= 182)			79.7				17.6	1.1 1.1	— —	0.6 —	98.4	—	6.77
満足	(n= 408)	17.4		71.3				10.1	— 1.0	— 0.3	98.8	—	6.05	
やや満足	(n= 190)	3.7	32.6		54.2			7.9	— 0.5	0.5 0.5	90.5	1.1	5.29	
満足・計以外	(n= 71)	5.6	14.1	21.1		40.9		9.9	7.0 1.4	—	40.9	18.3	4.38	

『全観光圏：合計』より10ポイント以上高い数値に網掛け： **+10**
 『全観光圏：合計』より5ポイント以上10ポイント未満高い数値に網掛け： **+5**
 『全観光圏：合計』より5ポイント以上10ポイント未満低い数値に網掛け： **-5**
 『全観光圏：合計』より10ポイント以上低い数値に網掛け： **-10**

1. 総合指標：本地域への1年以内来訪意向

- 【ニセコ観光圏】2015年度・全体では、『大変そう思う』が17%。「全観光圏：2015年度・合計」（14%）より3ポイント高い。
 - ▶『大変そう思う』は「冬季調査」（21%）が「夏季調査」（14%）に比べ7ポイント高い。
 - ▶満足度が高い層ほど『大変そう思う』は高くなり、「大変満足」層では48%。

■ 本地域への1年以内来訪意向（全体／単一回答）

問14. 1年以内に、本地域への来訪を検討しますか？（○は、1つだけ）

	n	そう思う・計			どちらでもない	そう思わない・計			無回答	そう思う・計	そう思わない・計	加重 平均値
		大変 そう思う (7)	そう 思う (6)	やや 思う (5)		あまり 思わない (3)	思わ ない (2)	全く 思わ ない (1)				
●凡例												
全観光圏：2015年度・合計	(n=7,099)	14.2%	27.1	21.1	20.3	7.6	5.4	1.3	62.4	14.3	4.99	
【ニセコ観光圏】2014年度・全体	(n= 0)											
【ニセコ観光圏】2015年度・全体	(n= 901)	17.4	26.5	21.3	18.0	5.6	4.7	0.9	65.3	11.1	5.16	
【調査時期別】 夏季調査2015年度	(n= 473)	14.4	26.4	24.1	20.1	5.1	4.2	2.5	64.9	9.5	5.12	
冬季調査2015年度	(n= 428)	20.8	26.6	18.2	15.7	6.1	5.1	1.6	65.7	12.9	5.20	
【総合満足度別】 大変満足	(n= 182)	47.8	19.2	17.6	9.9	1.7	1.1	2.8	84.6	4.4	5.96	
満足	(n= 408)	14.0	38.5	20.6	16.2	4.7	0.3	5.2	73.0	10.1	5.25	
やや満足	(n= 190)	4.2	19.5	33.7	27.9	6.8	6.3	0.5	57.4	13.7	4.65	
満足・計以外	(n= 71)	5.6	11.3	15.5	35.2	16.9	7.0	8.5	32.4	32.4	3.99	

『全観光圏：合計』より10ポイント以上高い数値に網掛け： **+10**
 『全観光圏：合計』より5ポイント以上10ポイント未満高い数値に網掛け： **+5**
 『全観光圏：合計』より5ポイント以上10ポイント未満低い数値に網掛け： **-5**
 『全観光圏：合計』より10ポイント以上低い数値に網掛け： **-10**

●【地域への思い入れ】別にみると、いずれも思い入れ度が高い層ほど『大変そう思う』の割合が高くなる。

- ▶「①期待に応える」について「大変そう思う」層では、1年以内の来訪意向『大変そう思う』が50%。
- ▶「②愛着」について「大変そう思う」層では、1年以内の来訪意向『大変そう思う』が60%。
- ▶「③大切さ」について「大変そう思う」層では、1年以内の来訪意向『大変そう思う』が69%。

■本地域への1年以内来訪意向×【地域への思い入れ】別（全体／単一回答）

問14. 1年以内に、本地域への来訪を検討しますか？（○は、1つだけ）

		そう思う・計			どちらでもない (4)	そう思わない・計			無回答	そう思う・計	そう思わない・計	加重 平均値
		大変 そう思う (7)	そう思う (6)	やや思う (5)		あまり 思わない (3)	思わない (2)	全く 思わない (1)				
●凡例												
全観光圏：2015年度・合計	(n=7,099)	14.2%	27.1	21.1	20.3	7.6	5.4	3.1	62.4	14.3	4.99	
【ニセコ観光圏】2014年度・全体	(n= 0)											
【ニセコ観光圏】2015年度・全体	(n= 901)	17.4	26.5	21.3	18.0	5.6	4.7	0.9	65.3	11.1	5.16	
【地域への 思い入れ】別												
①期待に応える												
大変そう思う	(n= 174)	50.0	20.7	14.9	8.6	1.2	0.6		85.6	5.2	6.00	
そう思う	(n= 290)	11.0	43.5	22.1	12.8	4.1	6.6		76.6	10.7	5.25	
ややそう思う	(n= 212)	12.7	21.7	33.5	19.8	6.6	4.3	0.9	67.9	11.3	5.00	
そう思う・計以外	(n= 157)	4.5	15.9	19.1	37.6	10.2	7.6	3.2	39.5	21.0	4.30	
②愛着												
大変そう思う	(n= 140)	60.0	15.7	15.0	7.1	0.7	1.4		90.7	0.7	6.28	
そう思う	(n= 229)	17.0	44.5	21.8	8.3	3.9	4.4		83.4	8.3	5.49	
ややそう思う	(n= 200)	8.0	30.0	31.0	21.0	3.5	5.5	0.5	69.0	9.5	4.99	
そう思う・計以外	(n= 260)	5.4	18.5	21.9	30.8	12.3	7.7	1.9	45.8	21.9	4.42	
③大切さ												
大変そう思う	(n= 114)	69.3	15.8	9.7	4.4	0.9			94.7	0.9	6.47	
そう思う	(n= 194)	18.6	49.5	17.0	9.3	2.6	0.5		85.1	5.2	5.65	
ややそう思う	(n= 206)	13.1	34.5	35.4	10.2	1.9	3.9	0.5	83.0	6.3	5.33	
そう思う・計以外	(n= 312)	3.5	15.4	23.1	33.7	12.5	9.0	1.3	42.0	23.1	4.30	

『全観光圏：合計』より10ポイント以上高い数値に網掛け： +10
『全観光圏：合計』より5ポイント以上10ポイント未満高い数値に網掛け： +5
『全観光圏：合計』より5ポイント以上10ポイント未満低い数値に網掛け： -5
『全観光圏：合計』より10ポイント以上低い数値に網掛け： -10

1. 総合指標：本地域に対する思い①「この地域は期待に添えてくれる」

- 【ニセコ観光圏】2015年度・全体では『大変そう思う』が19%。「全観光圏：2015年度・合計」（15%）より4ポイント高い。
 - ▶『大変そう思う』は「冬季調査」（26%）が「夏季調査」（13%）を13ポイント上回る。
 - ▶『大変そう思う』は「大変満足」層で63%。

■ 本地域に対する思い：①この地域は期待に添えてくれる（全体／単一回答）

問15①. 本地域に対する思いについてお聞かせ下さい。（○は、それぞれ1つ）：①この地域は期待に添えてくれる

	n	そう思う・計			どちらでもない	そう思わない・計			無回答	そう思う・計	そう思わない・計	加重 平均値	
		大変 そう思う (7)	← (6)	← (5)		→ (3)	→ (2)	全く そう思わない (1)					
●凡例													
全観光圏：2015年度・合計	(n=7,099)	15.4%	30.4			26.3		18.8	0.9 3.3	4.6 0.3	72.1	4.5	5.34
【ニセコ観光圏】2014年度・全体	(n= 0)												
【ニセコ観光圏】2015年度・全体	(n= 901)	19.3	32.2			23.5		14.3	0.8 1.9	7.6 0.4	75.0	3.1	5.53
【調査時期別】 夏季調査2015年度	(n= 473)	13.3	31.5			26.9		17.1	0.6 2.3	7.6 0.6	71.7	3.6	5.35
冬季調査2015年度	(n= 428)	25.9	32.9			19.9		11.2	0.9 1.4	7.5 0.2	78.7	2.6	5.72
【総合満足度別】 大変満足	(n= 182)	62.6			22.5		8.8	0.6 1.7	— —	3.9	94.0	0.6	6.51
満足	(n= 408)	12.3	49.8			25.5		8.3	0.3 1.0	2.7 0.3	87.5	1.5	5.64
やや満足	(n= 190)	3.2	21.6	42.6		27.4		0.5 2.1	— —	2.6	67.4	2.6	4.95
満足・計以外	(n= 71)	4.2	5.6	12.7	53.5		9.9	5.6	4.2	4.2	22.5	19.7	4.03

『全観光圏：合計』より10ポイント以上高い数値に網掛け： **+10**
 『全観光圏：合計』より5ポイント以上10ポイント未満高い数値に網掛け： **+5**
 『全観光圏：合計』より5ポイント以上10ポイント未満低い数値に網掛け： **-5**
 『全観光圏：合計』より10ポイント以上低い数値に網掛け： **-10**

1. 総合指標：本地域に対する思い②「この地域に愛着を持っている」

- 【ニセコ観光圏】2015年度・全体では『大変そう思う』が16%。「全観光圏：2015年度・合計」（15%）とほぼ同じ。
 - ▶『大変そう思う』は「冬季調査」（18%）の方が「夏季調査」（14%）より4ポイント高い。
 - ▶『大変そう思う』は「大変満足」層で50%。

■本地域に対する思い：②この地域に愛着を持っている（全体／単一回答）

問15②. 本地域に対する思いについてお聞かせ下さい。（○は、それぞれ1つ）：②この地域に愛着を持っている

	n	そう思う・計			どちらでもない	そう思わない・計			無回答	そう思う・計	そう思わない・計	加重 平均値
		大変 そう思う (7)	← (6)	← (5)		→ (3)	→ (2)	全く そう思わない (1)				
●凡例												
全観光圏：2015年度・合計	(n=7,099)	14.9%	22.2	23.5	24.6	6.5	0.8 1.9	5.6	60.6	9.3	5.06	
【ニセコ観光圏】2014年度・全体	(n= 0)											
【ニセコ観光圏】2015年度・全体	(n= 901)	15.5	25.4	22.2	20.4	5.9	0.8 1.8	8.0	63.2	8.4	5.17	
【調査時期別】 夏季調査2015年度	(n= 473)	13.7	21.6	23.3	23.7	6.8	0.9 2.3	7.8	58.6	9.9	5.02	
冬季調査2015年度	(n= 428)	17.5	29.7	21.0	16.8	4.9	0.7 1.2	8.2	68.2	6.8	5.35	
【総合満足度別】 大変満足	(n= 182)	49.5	23.1	11.0	11.0	0.6 1.1	3.9		83.5	1.7	6.11	
満足	(n= 408)	8.1	36.5	25.3	18.9	5.9	0.7 1.2	3.4	69.9	7.8	5.16	
やや満足	(n= 190)	4.7	15.8	34.7	30.0	8.4	0.5 2.6	3.2	55.3	11.6	4.67	
満足・計以外	(n= 71)	9.9	7.0	14.1	39.4	12.7	7.0	4.2	31.0	23.9	4.19	

『全観光圏：合計』より10ポイント以上高い数値に網掛け： **+10**
 『全観光圏：合計』より5ポイント以上10ポイント未満高い数値に網掛け： **+5**
 『全観光圏：合計』より5ポイント以上10ポイント未満低い数値に網掛け： **-5**
 『全観光圏：合計』より10ポイント以上低い数値に網掛け： **-10**

1. 総合指標：本地域に対する思い③「この地域は自分にとって大切だ」

- 【ニセコ観光圏】2015年度・全体では『大変そう思う』が13%。「全観光圏：2015年度・合計」（14%）とほぼ同じ。
 - ▶『大変そう思う』は「夏季調査」（13%）と「冬季調査」（13%）で同スコア。
 - ▶『大変そう思う』は「大変満足」層で42%。

■本地域に対する思い：③この地域は自分にとって大切だ（全体／単一回答）

問15③. 本地域に対する思いについてお聞かせ下さい。（○は、それぞれ1つ）：③この地域は自分にとって大切だ

	●凡例	そう思う・計			どちらでもない	そう思わない・計			無回答	そう思う・計	そう思わない・計	加重平均値
		大変そう思う (7)	← (6)	← (5)		→ (3)	→ (2)	全く そう思わない (1)				
全観光圏：2015年度・合計	(n=7,099)	14.1%	19.4	22.7	26.6	7.3	2.6	26.1	56.3	11.0	4.94	
【ニセコ観光圏】2014年度・全体	(n= 0)											
【ニセコ観光圏】2015年度・全体	(n= 901)	12.7	21.5	22.9	22.1	8.7	2.2	8.3	57.1	12.5	4.94	
【調査時期別】 夏季調査2015年度	(n= 473)	12.7	19.2	22.4	25.2	8.3	3.0	8.5	54.3	12.1	4.90	
冬季調査2015年度	(n= 428)	12.6	24.1	23.4	18.7	9.1	1.4	8.2	60.1	13.1	4.98	
【総合満足度別】 大変満足	(n= 182)		41.8	19.2	18.7	10.4	3.9	5.0	79.7	5.0	5.86	
満足	(n= 408)	5.6	30.9	27.2	21.8	8.1	1.5	3.7	63.7	10.8	4.94	
やや満足	(n= 190)	4.7	12.6	28.4	34.2	11.1	2.1	3.2	45.8	16.8	4.45	
満足・計以外	(n= 71)	8.5	7.0	8.5	35.2	21.1	8.5	5.6	23.9	35.2	3.93	

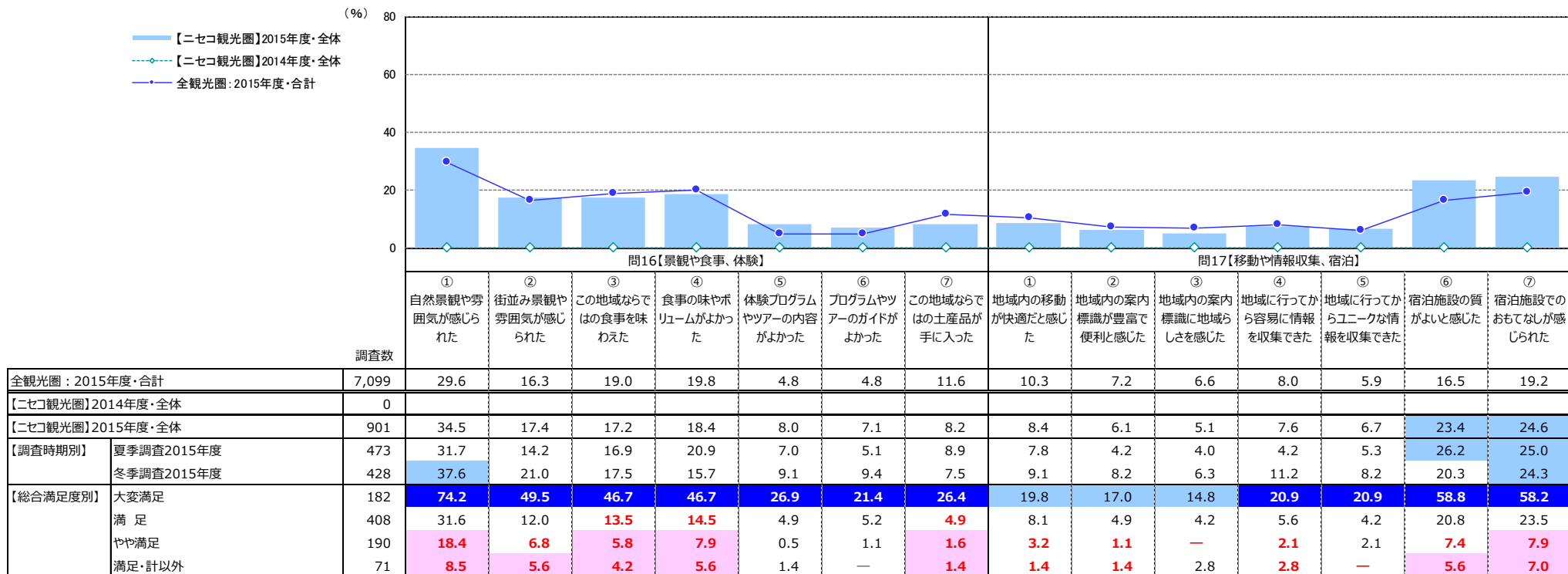
『全観光圏：合計』より10ポイント以上高い数値に網掛け： **+10**
 『全観光圏：合計』より5ポイント以上10ポイント未満高い数値に網掛け： **+5**
 『全観光圏：合計』より5ポイント以上10ポイント未満低い数値に網掛け： **-5**
 『全観光圏：合計』より10ポイント以上低い数値に網掛け： **-10**

2. 個別評価：「大変そう思う」の割合一覧

- 【二セコ観光圏】2015年度・全体では『【景観や食事、体験】①自然景観や雰囲気が感じられた』が最も高く、35%。
- 次いで、『【移動や情報収集、宿泊】⑦宿泊施設でのおもてなしが感じられた』（25%）、『【移動や情報収集、宿泊】⑥宿泊施設の質がよいと感じた』（23%）。いずれも「全観光圏：2015年度・合計」を5ポイント程度上回るスコア。
 - ▶ 「夏季調査」では『【移動や情報収集、宿泊】⑥宿泊施設の質がよいと感じた』（26%）、『【移動や情報収集、宿泊】⑦宿泊施設でのおもてなしが感じられた』（25%）が「全観光圏：2015年度・合計」より5ポイント以上高い。
 - ▶ 「冬季調査」では『【景観や食事、体験】①自然景観や雰囲気が感じられた』（38%）、『【移動や情報収集、宿泊】⑦宿泊施設でのおもてなしが感じられた』（24%）が「全観光圏：2015年度・合計」より5ポイント以上高い。
 - ▶ 「大変満足」層は全評価項目が他層よりスコアが高い。トップは『【景観や食事、体験】①自然景観や雰囲気が感じられた』（74%）。

■ 個別評価：「大変そう思う」の割合一覧（全体／各単一回答）

問16①～⑦. 本地域での景観や食事、体験などについては、どのように感じられましたか？（○は、それぞれ1つ）
 問17①～⑦. 本地域での移動や情報収集、宿泊については、どのように感じられましたか？（○は、それぞれ1つ）



+10 : 『全観光圏：2015年度・合計』より10ポイント以上高い数値に網掛け
+5 : 『全観光圏：2015年度・合計』より5ポイント以上10ポイント未満高い数値に網掛け
-5 : 『全観光圏：2015年度・合計』より5ポイント以上10ポイント未満低い数値に網掛け
-10 : 『全観光圏：2015年度・合計』より10ポイント以上低い数値に網掛け

2. 個別評価：本地域での景観や食事、体験などについて

- 【ニセコ観光圏】2015年度・全体で「大変そう思う」が最も高いのは、『①自然景観や雰囲気が感じられた』（35%）。
- 次いで『④食事の味やボリュームがよかった』（18%）、『②街並み景観や雰囲気が感じられた』『③この地域ならではの食事を味わえた』（17%）。
- ▶ 『⑤体験プログラムやツアーの内容がよかった』『⑥プログラムやツアーのガイドがよかった』は「未体験」が5割超を占める。

■ 本地域での景観や食事、体験などについて：①～⑦マトリクス（【ニセコ観光圏】全体／各単一回答）

問16①～⑦. 本地域での景観や食事、体験などについては、どのように感じられましたか？（○は、それぞれ1つ）：①～⑦マトリクス

	●凡例	そう思う・計			どちらでもない (4)	そう思わない・計			未体験 (0)	無回答	そう思う・計	そう思わない・計	加重 平均値 (点)		
		大変 そう思う (7)	← (6)	← (5)		→ (3)	→ (2)	全く そう思わない (1)							
①自然景観や雰囲気が感じられた	(n= 901)	34.5%			30.7	17.2	7.6	0.4	1.1	1.9	0.1	6.4	82.5	2.4	5.94
②街並み景観や雰囲気が感じられた	(n= 901)	17.4	23.8		20.4	19.2	6.3	0.6	2.0	2.0	8.3	61.6	8.9	5.21	
③この地域ならではの食事を味わえた	(n= 901)	17.2	22.1		22.4	18.4	7.3	0.8	1.7	2.3	7.8	61.7	9.8	5.17	
④食事の味やボリュームがよかった	(n= 901)	18.4	23.1		21.5	18.2	5.1	0.8	2.2	2.1	8.6	63.0	8.1	5.24	
⑤体験プログラムやツアーの内容がよかった	(n= 901)	8.0	8.8	7.4	6.3	0.8	1.9	0.3	50.3			16.2	24.2	3.0	5.33
⑥プログラムやツアーのガイドがよかった	(n= 901)	7.1	8.0	6.3	7.1	0.4	1.6	0.2	52.9			16.3	21.4	2.2	5.32
⑦この地域ならではの土産品が手に入った	(n= 901)	8.2	12.4	12.2	17.1	6.6	2.0	2.6	26.4			12.5	32.9	11.1	4.72

■本地域での景観や食事、体験などについて（全体／各単一回答）

問16. 本地域での景観や食事、体験などについては、どのように感じられましたか？（○は、それぞれ1つ）

	調査数	①自然景観や雰囲気を感じられた											②街並み景観や雰囲気を感じられた															
		そう思う・計					そう思わない・計					未体験	無回答	そう思う・計					そう思わない・計					未体験	無回答	そう思う・計	そう思わない・計	加重 平均値 (点)
		大変 そう 思う (7)	← (6)	← (5)	どちら でも ない (4)	→ (3)	→ (2)	全く 思わ ない (1)	大変 そう 思う (7)	← (6)	← (5)			どちら でも ない (4)	→ (3)	→ (2)	全く 思わ ない (1)											
全観光圏：2015年度・合計	7,099	29.6	34.3	20.6	8.0	2.0	0.5	0.1	1.0	4.0	84.5	2.5	5.84	16.3	27.4	25.1	17.1	5.0	1.6	0.3	2.0	5.4	68.7	6.9	5.29			
【二七コ観光圏】2014年度・全体	0																											
【二七コ観光圏】2015年度・全体	901	34.5	30.7	17.2	7.6	1.9	0.4	0.1	1.1	6.4	82.5	2.4	5.94	17.4	23.8	20.4	19.2	6.3	2.0	0.6	2.0	8.3	61.6	8.9	5.21			
【調査時期別】																												
夏季調査2015年度	473	31.7	33.0	18.2	7.2	1.7	0.6	0.2	1.3	6.1	82.9	2.5	5.90	14.2	23.7	20.9	20.9	7.0	1.9	0.6	2.3	8.5	58.8	9.5	5.10			
冬季調査2015年度	428	37.6	28.3	16.1	7.9	2.1	0.2	—	0.9	6.8	82.0	2.3	5.98	21.0	23.8	19.9	17.3	5.6	2.1	0.5	1.6	8.2	64.7	8.2	5.32			
【総合満足度別】																												
大変満足	182	74.2	14.3	6.0	2.8	0.6	—	—	—	2.2	94.5	0.6	6.62	49.5	15.9	13.7	11.5	1.7	0.6	—	2.8	4.4	79.1	2.2	6.06			
満足	408	31.6	42.9	17.2	4.2	1.0	0.5	0.3	0.7	1.7	91.7	1.7	6.00	12.0	36.5	23.0	16.2	5.4	1.2	0.3	1.0	4.4	71.6	6.9	5.31			
やや満足	190	18.4	32.1	31.6	10.5	3.2	0.5	—	1.1	2.6	82.1	3.7	5.52	6.8	15.8	29.5	30.0	9.0	3.7	0.5	2.1	2.6	52.1	13.2	4.67			
満足・計以外	71	8.5	18.3	19.7	33.8	8.5	1.4	—	7.0	2.8	46.5	9.9	4.78	5.6	8.5	9.9	33.8	21.1	7.0	2.8	7.0	4.2	23.9	31.0	4.00			

	調査数	③この地域ならではの食事を味わえた											④食事の味やボリュームがよかった															
		そう思う・計					そう思わない・計					未体験	無回答	そう思う・計					そう思わない・計					未体験	無回答	そう思う・計	そう思わない・計	加重 平均値 (点)
		大変 そう 思う (7)	← (6)	← (5)	どちら でも ない (4)	→ (3)	→ (2)	全く 思わ ない (1)	大変 そう 思う (7)	← (6)	← (5)			どちら でも ない (4)	→ (3)	→ (2)	全く 思わ ない (1)											
全観光圏：2015年度・合計	7,099	19.0	25.7	21.5	15.4	4.9	1.8	0.7	5.4	5.8	66.1	7.4	5.34	19.8	26.0	20.3	15.4	4.8	1.4	0.6	5.5	6.2	66.1	6.9	5.38			
【二七コ観光圏】2014年度・全体	0																											
【二七コ観光圏】2015年度・全体	901	17.2	22.1	22.4	18.4	7.3	1.7	0.8	2.3	7.8	61.7	9.8	5.17	18.4	23.1	21.5	18.2	5.1	2.2	0.8	2.1	8.6	63.0	8.1	5.24			
【調査時期別】																												
夏季調査2015年度	473	16.9	24.1	22.8	18.0	6.6	1.7	0.6	1.9	7.4	63.9	8.9	5.21	20.9	26.9	21.8	15.9	3.4	0.6	0.4	1.7	8.5	69.6	4.4	5.47			
冬季調査2015年度	428	17.5	19.9	22.0	18.9	8.2	1.6	0.9	2.8	8.2	59.4	10.8	5.12	15.7	18.9	21.3	20.8	7.0	4.0	1.2	2.6	8.6	55.8	12.2	4.99			
【総合満足度別】																												
大変満足	182	46.7	18.1	17.0	11.5	1.7	—	—	1.7	3.3	81.9	1.7	6.02	46.7	20.9	12.1	10.4	1.1	2.2	0.6	2.2	3.9	79.7	3.9	5.99			
満足	408	13.5	31.1	25.5	15.0	7.4	0.7	1.0	2.5	3.4	70.1	9.1	5.24	14.5	32.1	24.8	15.7	5.6	1.0	—	2.0	4.4	71.3	6.6	5.33			
やや満足	190	5.8	16.3	29.0	32.1	10.5	2.6	—	1.1	2.6	51.1	13.2	4.66	7.9	17.4	32.6	27.9	6.8	2.6	1.6	0.5	2.6	57.9	11.1	4.77			
満足・計以外	71	4.2	9.9	12.7	29.6	18.3	9.9	2.8	8.5	4.2	26.8	31.0	3.98	5.6	5.6	9.9	38.0	11.3	9.9	2.8	8.5	8.5	21.1	23.9	3.98			

+10 : 『全観光圏：2015年度・合計』より10ポイント以上高い数値に網掛け
+5 : 『全観光圏：2015年度・合計』より5ポイント以上10ポイント未満高い数値に網掛け
-5 : 『全観光圏：2015年度・合計』より5ポイント以上10ポイント未満低い数値に網掛け
-10 : 『全観光圏：2015年度・合計』より10ポイント以上低い数値に網掛け

■ 本地域での景観や食事、体験などについて（全体／各単一回答）

問16. 本地域での景観や食事、体験などについては、どのように感じられましたか？（○は、それぞれ1つ）

	調査数	⑤ 体験プログラムやツアーの内容がよかった										⑥ プログラムやツアーのガイドがよかった													
		そう思う・計			そう思わない・計				未体験	無回答	そう思う・計	そう思わない・計	加重 平均値 (点)	そう思う・計			そう思わない・計				未体験	無回答	そう思う・計	そう思わない・計	加重 平均値 (点)
		大変 そう思う (7)	← (6)	← (5)	どちらでも ない (4)	→ (3)	→ (2)	全く 思わない (1)						大変 そう思う (7)	← (6)	← (5)	どちらでも ない (4)	→ (3)	→ (2)	全く 思わない (1)					
全観光圏：2015年度・合計	7,099	4.8	7.7	7.3	9.8	2.7	0.6	0.3	52.4	14.5	19.7	3.6	4.97	4.8	6.8	6.8	9.2	2.6	0.5	0.3	53.6	15.5	18.4	3.4	4.98
【二セコ観光圏】2014年度・全体	0																								
【二セコ観光圏】2015年度・全体	901	8.0	8.8	7.4	6.3	1.9	0.8	0.3	50.3	16.2	24.2	3.0	5.33	7.1	8.0	6.3	7.1	1.6	0.4	0.2	52.9	16.3	21.4	2.2	5.32
【調査時期別】 夏季調査2015年度	473	7.0	9.9	7.2	6.3	1.7	0.2	0.2	47.8	19.7	24.1	2.1	5.39	5.1	8.7	6.1	7.4	1.9	0.2	0.4	50.1	20.1	19.9	2.5	5.18
冬季調査2015年度	428	9.1	7.5	7.7	6.3	2.1	1.4	0.5	53.0	12.4	24.3	4.0	5.26	9.4	7.2	6.5	6.8	1.2	0.7	—	56.1	12.2	23.1	1.9	5.46
【総合満足度別】 大変満足	182	26.9	9.3	5.0	0.6	0.6	—	—	46.2	11.5	41.2	0.6	6.45	21.4	8.2	5.0	1.7	0.6	—	—	51.1	12.1	34.6	0.6	6.31
満足	408	4.9	13.0	7.4	7.1	2.0	0.7	0.3	53.4	11.3	25.3	2.9	5.24	5.2	11.3	7.4	6.9	1.5	—	—	56.4	11.5	23.8	1.5	5.37
やや満足	190	0.5	3.7	12.1	9.5	2.6	0.5	—	58.4	12.6	16.3	3.2	4.60	1.1	5.3	7.4	11.1	3.2	0.5	0.5	58.4	12.6	13.7	4.2	4.53
満足・計以外	71	1.4	—	7.0	12.7	4.2	4.2	2.8	53.5	14.1	8.5	11.3	3.70	—	—	5.6	15.5	1.4	4.2	1.4	57.8	14.1	5.6	7.0	3.70

	調査数	⑦ この地域ならではの土産品が手に入った											
		そう思う・計			そう思わない・計				未体験	無回答	そう思う・計	そう思わない・計	加重 平均値 (点)
		大変 そう思う (7)	← (6)	← (5)	どちらでも ない (4)	→ (3)	→ (2)	全く 思わない (1)					
全観光圏：2015年度・合計	7,099	11.6	17.1	18.8	15.7	5.2	1.8	1.0	19.8	9.0	47.5	8.0	5.07
【二セコ観光圏】2014年度・全体	0												
【二セコ観光圏】2015年度・全体	901	8.2	12.4	12.2	17.1	6.6	2.6	2.0	26.4	12.5	32.9	11.1	4.72
【調査時期別】 夏季調査2015年度	473	8.9	10.4	12.1	19.0	7.0	2.5	1.9	24.3	14.0	31.3	11.4	4.67
冬季調査2015年度	428	7.5	14.7	12.4	15.0	6.1	2.6	2.1	28.7	11.0	34.6	10.8	4.78
【総合満足度別】 大変満足	182	26.4	12.1	7.7	12.6	3.9	0.6	—	30.2	6.6	46.2	4.4	5.68
満足	408	4.9	17.4	12.5	18.6	5.9	2.9	2.2	27.5	8.1	34.8	11.0	4.68
やや満足	190	1.6	8.4	18.4	21.1	11.6	3.7	2.6	23.2	9.5	28.4	17.9	4.20
満足・計以外	71	1.4	4.2	12.7	18.3	8.5	4.2	5.6	36.6	8.5	18.3	18.3	3.85

+10 : 『全観光圏：2015年度・合計』より10ポイント以上高い数値に網掛け
+5 : 『全観光圏：2015年度・合計』より5ポイント以上10ポイント未満高い数値に網掛け
-5 : 『全観光圏：2015年度・合計』より5ポイント以上10ポイント未満低い数値に網掛け
-10 : 『全観光圏：2015年度・合計』より10ポイント以上低い数値に網掛け

2. 個別評価：本地域での移動や情報収集、宿泊について

- 【ニセコ観光圏】2015年度・全体で「大変そう思う」が最も高いのは、『⑦宿泊施設でのおもてなしが感じられた』（25%）。
- 僅差で『⑥宿泊施設の質がよいと感じた』（23%）。
- 一方、「そう思わない・計」は、『②地域内の案内標識が豊富で便利と感じた』『③地域内の案内標識に地域らしさを感じた』（25%）が相対的に高め。

■ 本地域での移動や情報収集、宿泊について：①～⑦マトリクス（【ニセコ観光圏】全体／各単一回答）

問17①～⑦. 本地域での移動や情報収集、宿泊については、どのように感じられましたか？（○は、それぞれ1つ）：①～⑦マトリクス

		そう思う・計			どちらでもない	そう思わない・計			未体験	無回答	そう思う・計	そう思わない・計	加重 平均値 (点)
		大変 そう思う (7)	← (6)	← (5)		→ (3)	→ (2)	全く そう思わない (1)					
●凡例													
①地域内の移動が快適だと感じた	(n= 901)	8.4%	14.2	19.6	22.1	10.5	6.7	5.6	4.0	8.9	42.3	22.8	4.38
②地域内の案内標識が豊富で便利と感じた	(n= 901)	6.1	13.0	18.1	24.1	12.4	8.0	4.3	5.0	9.0	37.2	24.8	4.24
③地域内の案内標識に地域らしさを感じた	(n= 901)	5.1	11.9	16.4	26.9	14.2	5.9	4.6	5.7	9.4	33.4	24.6	4.19
④地域に行ってから容易に情報を収集できた	(n= 901)	7.6	14.7	21.8	21.9	12.4	3.9	3.0	5.4	9.4	44.0	19.3	4.52
⑤地域に行ってからユニークな情報を収集できた	(n= 901)	6.7	10.0	17.0	24.6	13.0	5.4	4.6	8.4	10.3	33.6	23.0	4.24
⑥宿泊施設の質がよいと感じた	(n= 901)	23.4	24.6	19.1	10.9	0.8	3.6	0.6	9.4	7.7	67.2	4.9	5.59
⑦宿泊施設でのおもてなしが感じられた	(n= 901)	24.6	25.4	16.5	12.1	0.8	3.1	0.3	9.8	7.3	66.6	4.2	5.64

■ 本地域での移動や情報収集、宿泊について（全体／各単一回答）

問17. 本地域での移動や情報収集、宿泊については、どのように感じられましたか？（○は、それぞれ1つ）

	調査数	① 地域内の移動が快適だと感じた										② 地域内の案内標識が豊富で便利と感じた																
		そう思う・計					そう思わない・計					未体験	無回答	そう思う・計					そう思わない・計					未体験	無回答	そう思う・計	そう思わない・計	加重 平均値 (点)
		大変 そう思う (7)	← (6)	← (5)	どちらでも ない (4)	→ (3)	→ (2)	全く 思わない (1)	そう思う・計	そう 思わない ・計	加重 平均値 (点)			大変 そう思う (7)	← (6)	← (5)	どちらでも ない (4)	→ (3)	→ (2)	全く 思わない (1)	そう思う・計	そう 思わない ・計	加重 平均値 (点)					
全観光圏：2015年度・合計	7,099	10.3	21.2	22.3	22.4	8.1	3.9	1.8	3.7	6.4	53.8	13.7	4.83	7.2	17.0	23.1	27.1	9.5	3.5	1.5	4.3	6.9	47.3	14.5	4.65			
【二セコ観光圏】2014年度・全体	0																											
【二セコ観光圏】2015年度・全体	901	8.4	14.2	19.6	22.1	10.5	6.7	5.6	4.0	8.9	42.3	22.8	4.38	6.1	13.0	18.1	24.1	12.4	8.0	4.3	5.0	9.0	37.2	24.8	4.24			
【調査時期別】																												
夏季調査2015年度	473	7.8	15.9	20.3	23.7	10.4	3.2	4.0	4.9	9.9	44.0	17.6	4.55	4.2	12.9	19.0	25.4	14.2	6.3	3.0	4.7	10.4	36.2	23.5	4.26			
冬季調査2015年度	428	9.1	12.4	18.9	20.3	10.8	10.5	7.2	3.0	7.7	40.4	28.5	4.20	8.2	13.1	17.1	22.7	10.5	9.8	5.8	5.4	7.5	38.3	26.2	4.23			
【総合満足度別】																												
大変満足	182	19.8	15.9	14.8	17.0	8.2	9.3	3.3	7.1	4.4	50.6	20.9	4.78	17.0	16.5	16.5	20.3	7.7	10.4	2.2	4.4	5.0	50.0	20.3	4.72			
満足	408	8.1	19.1	24.0	19.9	8.6	5.6	5.9	4.4	4.4	51.2	20.1	4.54	4.9	16.4	22.8	22.3	12.3	6.9	4.7	5.2	4.7	44.1	23.8	4.34			
やや満足	190	3.2	10.0	21.1	33.7	15.3	5.8	6.3	1.1	3.7	34.2	27.4	4.05	1.1	7.9	16.8	32.6	19.0	9.0	5.8	4.7	3.2	25.8	33.7	3.80			
満足・計以外	71	1.4	1.4	15.5	28.2	19.7	12.7	9.9	4.2	7.0	18.3	42.3	3.41	1.4	5.6	9.9	33.8	15.5	11.3	5.6	9.9	7.0	16.9	32.4	3.64			

	調査数	③ 地域内の案内標識に地域らしさを感じた										④ 地域内を行ってからの情報収集が容易だった																
		そう思う・計					そう思わない・計					未体験	無回答	そう思う・計					そう思わない・計					未体験	無回答	そう思う・計	そう思わない・計	加重 平均値 (点)
		大変 そう思う (7)	← (6)	← (5)	どちらでも ない (4)	→ (3)	→ (2)	全く 思わない (1)	そう思う・計	そう 思わない ・計	加重 平均値 (点)			大変 そう思う (7)	← (6)	← (5)	どちらでも ない (4)	→ (3)	→ (2)	全く 思わない (1)	そう思う・計	そう 思わない ・計	加重 平均値 (点)					
全観光圏：2015年度・合計	7,099	6.6	13.8	21.2	29.1	11.3	3.9	1.9	4.6	7.7	41.6	17.1	4.50	8.0	17.8	23.0	24.3	9.3	2.5	1.4	6.0	7.7	48.8	13.2	4.74			
【二セコ観光圏】2014年度・全体	0																											
【二セコ観光圏】2015年度・全体	901	5.1	11.9	16.4	26.9	14.2	5.9	4.6	5.7	9.4	33.4	24.6	4.19	7.6	14.7	21.8	21.9	12.4	3.9	3.0	5.4	9.4	44.0	19.3	4.52			
【調査時期別】																												
夏季調査2015年度	473	4.0	11.2	16.1	30.9	14.2	4.2	4.7	10.6	6.2	31.3	22.6	4.18	4.2	12.3	18.6	27.5	12.3	4.9	3.0	6.6	10.8	35.1	20.1	4.30			
冬季調査2015年度	428	6.3	12.6	16.8	22.4	14.3	7.7	4.9	6.8	8.2	35.8	26.9	4.20	11.2	17.3	25.2	15.7	12.6	2.8	3.0	4.2	7.9	53.7	18.5	4.75			
【総合満足度別】																												
大変満足	182	14.8	17.6	12.1	26.9	8.2	3.9	3.3	6.6	6.6	44.5	15.4	4.76	20.9	20.3	22.0	17.0	5.0	2.8	1.1	5.0	6.0	63.2	8.8	5.25			
満足	408	4.2	15.9	20.8	25.3	13.2	5.6	5.2	4.9	4.9	40.9	24.0	4.28	5.6	19.1	25.7	22.6	11.0	2.0	2.7	6.1	5.2	50.5	15.7	4.65			
やや満足	190	—	4.7	17.4	33.2	22.1	6.8	6.3	5.8	3.7	22.1	35.3	3.69	2.1	6.8	23.2	26.8	22.1	7.4	4.2	3.7	3.7	32.1	33.7	3.93			
満足・計以外	71	2.8	—	9.9	32.4	23.9	14.1	1.4	9.9	5.6	12.7	39.4	3.55	2.8	5.6	8.5	29.6	19.7	11.3	7.0	9.9	5.6	16.9	38.0	3.58			

- +10 : 『全観光圏：2015年度・合計』より10ポイント以上高い数値に網掛け
- +5 : 『全観光圏：2015年度・合計』より5ポイント以上10ポイント未満高い数値に網掛け
- 5 : 『全観光圏：2015年度・合計』より5ポイント以上10ポイント未満低い数値に網掛け
- 10 : 『全観光圏：2015年度・合計』より10ポイント以上低い数値に網掛け

■ 本地域での移動や情報収集、宿泊について（全体／各単一回答）

問17. 本地域での移動や情報収集、宿泊については、どのように感じられましたか？（○は、それぞれ1つ）

	調査数	⑤ 地域に行つてからユニークな情報を収集できた											
		そう思う・計					そう思わない・計						
		大変 そう思う (7)	← (6)	← (5)	どちらでも ない (4)	→ (3)	→ (2)	全く 思わない (1)	未体験	無回答	そう思う・計	そう 思わない ・計	加重 平均値 (点)
全観光圏：2015年度・合計	7,099	5.9	12.1	17.3	27.8	11.4	4.5	2.4	10.0	8.8	35.3	18.2	4.39
【二セコ観光圏】2014年度・全体	0												
【二セコ観光圏】2015年度・全体	901	6.7	10.0	17.0	24.6	13.0	5.4	4.6	8.4	10.3	33.6	23.0	4.24
【調査時期別】													
夏季調査2015年度	473	5.3	8.5	13.5	28.8	13.3	5.7	4.9	8.7	11.4	27.3	23.9	4.09
冬季調査2015年度	428	8.2	11.7	20.8	20.1	12.6	5.1	4.2	8.2	9.1	40.7	22.0	4.40
【総合満足度別】													
大変満足	182	20.9	13.2	19.8	17.0	6.0	5.5	3.3	8.2	6.0	53.9	14.8	4.96
満足	408	4.2	12.8	19.6	26.7	12.5	3.2	4.4	10.3	6.4	36.5	20.1	4.31
やや満足	190	2.1	6.3	16.8	30.5	19.0	9.0	5.8	6.3	4.2	25.3	33.7	3.79
満足・計以外	71	—	2.8	7.0	32.4	22.5	11.3	7.0	9.9	7.0	9.9	40.9	3.36

	調査数	⑥ 宿泊施設の質がよいと感じた											
		そう思う・計					そう思わない・計						
		大変 そう思う (7)	← (6)	← (5)	どちらでも ない (4)	→ (3)	→ (2)	全く 思わない (1)	未体験	無回答	そう思う・計	そう 思わない ・計	加重 平均値 (点)
全観光圏：2015年度・合計	7,099	16.5	22.7	17.8	12.9	3.7	1.2	0.6	17.0	7.6	57.0	5.5	5.39
【二セコ観光圏】2014年度・全体	0												
【二セコ観光圏】2015年度・全体	901	23.4	24.6	19.1	10.9	3.6	0.8	0.6	9.4	7.7	67.2	4.9	5.59
【調査時期別】													
夏季調査2015年度	473	26.2	27.1	18.0	9.7	3.8	0.9	0.2	5.9	8.3	71.3	4.9	5.68
冬季調査2015年度	428	20.3	22.0	20.3	12.2	3.3	0.7	0.9	13.3	7.0	62.6	4.9	5.48
【総合満足度別】													
大変満足	182	58.8	17.0	9.3	3.9	0.6	—	1.1	5.5	3.9	85.2	1.7	6.38
満足	408	20.8	37.0	21.3	7.1	1.7	—	—	8.8	3.2	79.2	1.7	5.77
やや満足	190	7.4	18.4	27.9	24.2	4.7	0.5	0.5	13.7	2.6	53.7	5.8	4.95
満足・計以外	71	5.6	1.4	18.3	21.1	19.7	8.5	1.4	18.3	5.6	25.4	29.6	3.96

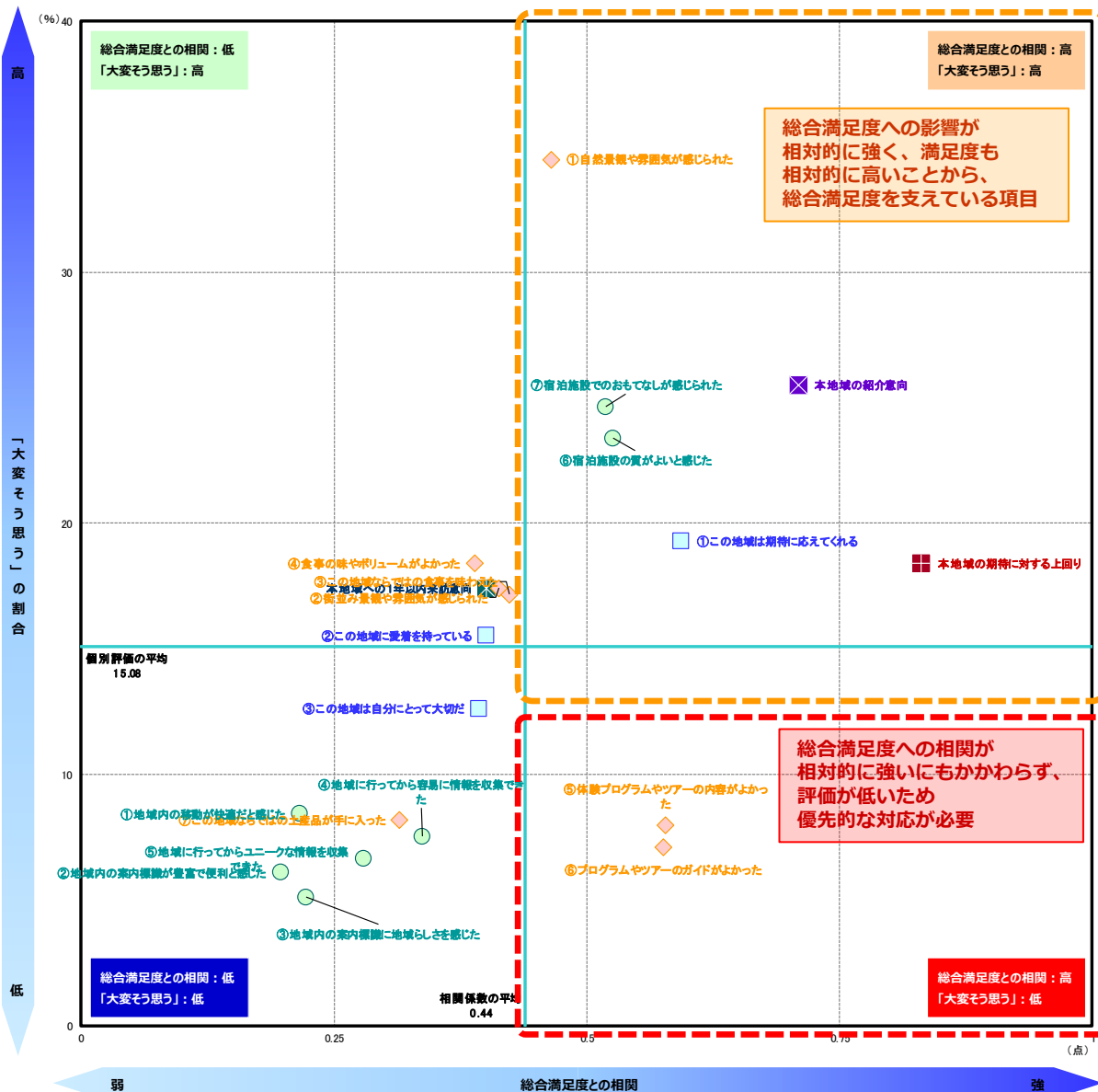
	調査数	⑦ 宿泊施設でのおもてなしが感じられた											
		そう思う・計					そう思わない・計						
		大変 そう思う (7)	← (6)	← (5)	どちらでも ない (4)	→ (3)	→ (2)	全く 思わない (1)	未体験	無回答	そう思う・計	そう 思わない ・計	加重 平均値 (点)
全観光圏：2015年度・合計	7,099	19.2	23.0	16.9	11.7	3.1	1.0	0.6	17.1	7.4	59.1	4.7	5.51
【二セコ観光圏】2014年度・全体	0												
【二セコ観光圏】2015年度・全体	901	24.6	25.4	16.5	12.1	3.1	0.8	0.3	9.8	7.3	66.6	4.2	5.64
【調査時期別】													
夏季調査2015年度	473	25.0	28.1	18.2	10.6	2.8	1.3	0.2	6.3	7.6	71.3	4.2	5.67
冬季調査2015年度	428	24.3	22.4	14.7	13.8	3.5	0.2	0.5	13.6	7.0	61.5	4.2	5.60
【総合満足度別】													
大変満足	182	58.2	18.1	8.8	5.0	—	—	—	6.0	3.9	85.2	—	6.44
満足	408	23.5	36.8	17.9	8.6	1.7	0.3	—	8.8	2.5	78.2	2.0	5.80
やや満足	190	7.9	20.5	24.7	23.7	5.3	1.1	—	14.7	2.1	53.2	6.3	4.99
満足・計以外	71	7.0	2.8	15.5	26.8	15.5	5.6	2.8	18.3	5.6	25.4	23.9	4.09

- +10** : 『全観光圏：2015年度・合計』より10ポイント以上高い数値に網掛け
- +5** : 『全観光圏：2015年度・合計』より5ポイント以上10ポイント未満高い数値に網掛け
- 5** : 『全観光圏：2015年度・合計』より5ポイント以上10ポイント未満低い数値に網掛け
- 10** : 『全観光圏：2015年度・合計』より10ポイント以上低い数値に網掛け

3. 『総合満足度』に対する相関（横軸）×個別評価「大変そう思う」の割合（縦軸）

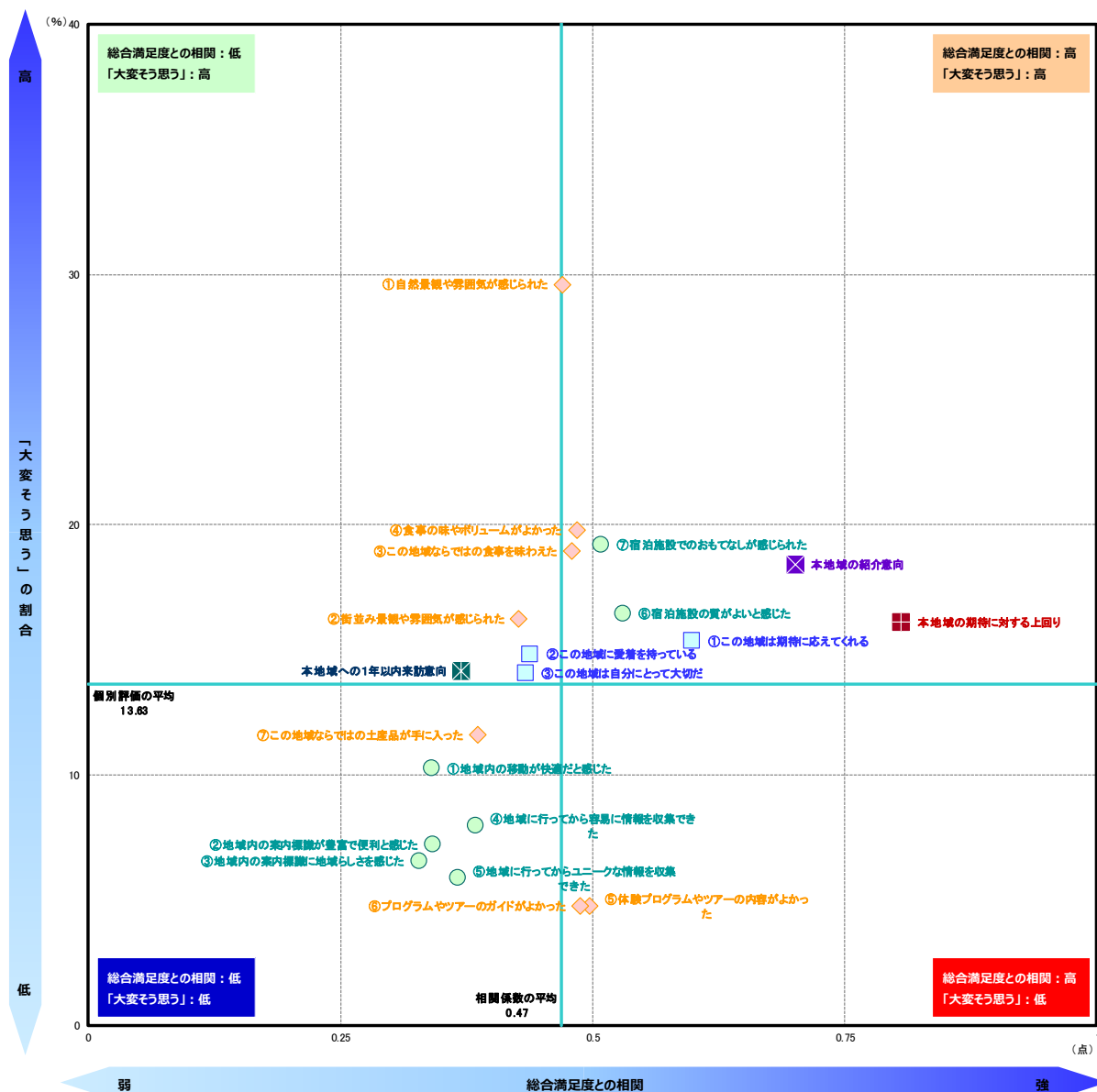
■『総合満足度』に対する相関（横軸）×個別評価「大変そう思う」の割合（縦軸）

	【二七〇観光圏】 2015年度・全体 (n= 901)			
	横軸 総合満足度 との相関	縦軸 個別評価 「大変そう思う」	※参考 『1年以内 来訪意向』 との相関係数	
■ 本地域の期待に対する上回り	高 0.83	高 18.42	低 0.34	
■ 本地域の紹介意向	高 0.71	高 25.53	高 0.47	
■ 本地域への1年以内来訪意向	低 0.40	高 17.43	高 1.00	
● 本地域に 対する思い	①この地域は期待に応じてくれる	高 0.59	高 19.31	高 0.44
	②この地域に愛着を持っている	低 0.40	高 15.54	高 0.51
	③この地域は自分にとって大切だ	低 0.39	低 12.65	高 0.55
● 本地域での 景観や食事、 体験などに ついて	①自然景観や雰囲気を感じられた	高 0.47	高 34.52	低 0.25
	②街並み景観や雰囲気が感じられた	低 0.41	高 17.43	低 0.28
	③この地域ならではの食事を味わえた	低 0.42	高 17.20	低 0.30
	④食事の味やボリュームがよかった	低 0.39	高 18.42	低 0.28
	⑤体験プログラムやツアーの内容がよかった	高 0.58	低 7.99	低 0.27
	⑥プログラムやツアーのガイドがよかった	高 0.58	低 7.10	高 0.45
	⑦この地域ならではの土産品が手に入った	低 0.32	低 8.21	低 0.32
● 本地域での 移動や 情報収集、 宿泊について	①地域内の移動が快適だと感じた	低 0.22	低 8.44	低 0.26
	②地域内の案内標識が豊富で便利と感じた	低 0.20	低 6.10	低 0.29
	③地域内の案内標識に地域らしさを感じた	低 0.22	低 5.11	低 0.22
	④地域に行ってから容易に情報を収集できた	低 0.34	低 7.55	低 0.32
	⑤地域に行ってからユニークな情報を収集できた	低 0.28	低 6.66	低 0.28
	⑥宿泊施設の質がよいと感じた	高 0.53	高 23.42	低 0.30
	⑦宿泊施設でのおもてなしを感じられた	高 0.52	高 24.64	低 0.31
平均値	0.44	15.08	0.34	



参考：全観光圏：2015年度・合計ベース『総合満足度』に対する相関（横軸）×個別評価「大変そう思う」の割合（縦軸）

全観光圏：2015年度・合計			
	(n=7,099)		
	横軸 総合満足度 との相関	縦軸 個別評価 「大変そう思う」	※参考 『1年以内 来訪意向』 との相関係数
■ 本地域の期待に対する上回り	高 0.81	高 16.13	高 0.35
■ 本地域の紹介意向	高 0.70	高 18.44	高 0.47
■ 本地域への1年以内来訪意向	低 0.37	高 14.19	高 1.00
■ 本地域に 対する思い	①この地域は期待に応じてくれる	高 0.60 高 15.37	高 0.44
	②この地域に愛着を持っている	低 0.44 高 14.86	高 0.52
	③この地域は自分にとって大切だ	低 0.43 高 14.09	高 0.53
■ 本地域での 景観や食事、 体験などに ついて	①自然景観や雰囲気を感じられた	高 0.47 高 29.64	低 0.24
	②街並み景観や雰囲気が感じられた	低 0.43 高 16.27	低 0.26
	③この地域ならではの食事を味わえた	高 0.48 高 18.97	低 0.29
	④食事の味やボリュームがよかった	高 0.48 高 19.81	低 0.28
	⑤体験プログラムやツアーの内容がよかった	高 0.50 低 4.78	低 0.32
	⑥プログラムやツアーのガイドがよかった	高 0.49 低 4.79	低 0.32
	⑦この地域ならではの土産品が手に入った	低 0.39 低 11.62	低 0.27
■ 本地域での 移動や 情報収集、 宿泊について	①地域内の移動が快適だと感じた	低 0.34 低 10.28	低 0.27
	②地域内の案内標識が豊富で便利と感じた	低 0.34 低 7.24	低 0.27
	③地域内の案内標識に地域らしさを感じた	低 0.33 低 6.59	低 0.27
	④地域に行ってから容易に情報を収集できた	低 0.38 低 7.99	低 0.27
	⑤地域に行ってからユニークな情報を収集できた	低 0.37 低 5.89	低 0.31
	⑥宿泊施設の質がよいと感じた	高 0.53 高 16.48	低 0.32
	⑦宿泊施設でのおもてなしが感じられた	高 0.51 高 19.23	低 0.30
平均値	0.47	13.63	0.33



付録) 調査票

※調査票の質問項目は全地域共通となっております

来訪者満足度等調査のお願い (富良野・美瑛観光圏)

旅行の「内容」について教えてください

問1. 今回の旅行の同行者について教えてください。(〇は、1つだけ)

- | | |
|------------------------------|-------------|
| 01. 子供連れ家族 (一番下のお子様が無就学児) | 06. 友人 |
| 02. 子供連れ家族 (一番下のお子様が小学生~高校生) | 07. 職場や団体 |
| 03. 大人の家族 (18歳以上のお子様含む) | 08. ひとり |
| 04. 夫婦 | 09. その他 () |
| 05. カップル | |

※「家族旅行」には、親族や知人が同行する場合も含めます。

問2. 今回の旅行について、出発地から最初の目的地までの所要時間を教えてください。(〇は、1つだけ)

- | | | | | |
|-----------|----------|----------|----------|-----------|
| 01. 一時間未満 | 02. 一時間台 | 03. 二時間台 | 04. 三時間台 | 05. 四時間以上 |
|-----------|----------|----------|----------|-----------|

問3. 今回の旅行について、出発地から最初の目的地までの移動に利用した交通機関を教えてください。(〇は、いくつでも)

- | | |
|----------------|-------------|
| 01. 鉄道 (新幹線) | 05. 自家用車 |
| 02. 鉄道 (新幹線以外) | 06. レンタカー |
| 03. 飛行機 | 07. その他 () |
| 04. バス・貸切バス | |

問4. 今回のご旅行で、1人あたりいくら使いました(ます)か?

※当該項目の支出がない場合は、「0」とご記入下さい。

内、本地域内での利用総額				
※本調査票を受け取った地域内で支払った交通費、宿泊費、飲食費、買い物費、入場料などの合計額				
円/1人あたり				
(内訳)				
交通費 (バス代やレンタカー代など)	宿泊費 (仮での飲食代込み)	飲食費	買い物費	その他 (入場料など)
円/1人	円/1人	円/1人	円/1人	円/1人

問5. 旅行先として本地域を選んだ際の情報源は何ですか? (〇は、いくつでも)

- | | |
|---------------------|-----------------------------|
| 01. 以前来訪した際の自身の経験 | 06. テレビや映画での紹介、ロケ地情報 |
| 02. 家族や友人知人からの紹介・推奨 | 07. 自分の意志外 (団体旅行・ビジネス・帰省など) |
| 03. インターネット | 08. 特に理由はないが、なんとなく |
| 04. 旅行雑誌・ガイドブックの記事 | 09. その他 () |
| 05. 旅行会社のパンフレット | |

問6. 今回、旅行された動機は何ですか? (〇は、いくつでも)

- | | |
|-------------------|--------------------|
| 01. 日常から解放されるため | 05. 友達とのつきあいを楽しむため |
| 02. 旅先のおいしいものを求めて | 06. 感動したい |
| 03. 保養、休養のため | 07. 家族の親睦を深めるため |
| 04. 思い出を作るため | 08. その他 () |

裏面以降につきます

旅行で訪れた「地域」について教えてください

問7. 本地域では何を楽しみにしていましたか? (〇は、いくつでも)

- | | |
|--------------------------------|--------------------|
| 01. 文化的な名所 (史跡、寺社仏閣など) を見ること | 06. 温泉に入ること |
| 02. 自然景観を見ること | 07. おいしいものを食べる |
| 03. 観光・文化施設 (水族館や美術館など) を訪れること | 08. 買い物をすること |
| 04. スポーツやアウトドア活動を楽しむこと | 09. 目当ての宿泊施設に泊まること |
| 05. 自然の豊かさを体験すること | 10. その他 () |

問8. 本地域へは、今回が何回目のご来訪ですか? (〇は、1つだけ)

- | | | | | | | | |
|-----------------|----------|----------|----------|----------|----------|-----------|-----------|
| 来訪回数 (今回を含む) | 01. 初めて | 02. 二回目 | 03. 三回目 | 04. 四回目 | 05. 五回目 | 06. 六~九回目 | 07. 十回目以上 |
| (2回目以降の方) 前回の来訪 | 01. 半年以内 | 02. 一年以内 | 03. 三年以内 | 04. 五年以内 | 05. 十年以内 | 06. それ以上前 | |

問9. 本地域での、滞在時間を教えてください。(〇は、1つだけ)

※旅行全体ではなく、本調査票を受け取った地域での滞在についてお教え下さい。

- | | | | | |
|--------------|--------------|----------|----------|----------|
| 01. 日帰り (半日) | 02. 日帰り (1日) | 03. 一泊二日 | 04. 二泊三日 | 05. 三泊以上 |
|--------------|--------------|----------|----------|----------|

問10. 本地域において、有料の体験プログラムやガイドツアー等に参加しましたか? (〇は、いくつでも)

- | | |
|---|--------------------------------------|
| 01. 自然環境を中心とした学習・観察活動 (野生動植物の観察など) | 05. 歴史・文化等を中心とした体験活動 (伝統芸能体験・料理体験など) |
| 02. 自然環境の中で楽しむアウトドア・スポーツ活動 (トレッキング・カヌーなど) | 06. 商店・街などで実施されている体験活動 (まち歩きなど) |
| 03. 農業・漁業を中心とした体験活動 (田植え、漁師体験など) | 07. その他 () |
| 04. 工芸・地場産業等を中心とした体験活動 (ものづくり体験など) | 08. 参加しなかった |

問11. 本地域での、今回の滞在は期待を上回りましたか? (〇は、1つだけ)

大変そう思う	そう思う	やや思う	どちらでもない	あまり思わない	思わない	全く思わない
7	6	5	4	3	2	1

問12. 本地域での、今回の滞在の総合満足度はどのくらいですか? (〇は、1つだけ)

大変満足	満足	やや満足	どちらでもない	やや不満	不満	大変不満
7	6	5	4	3	2	1

問13. 親しい友人に本地域を紹介したいですか? (〇は、1つだけ)

大変そう思う	そう思う	やや思う	どちらでもない	あまり思わない	思わない	全く思わない
7	6	5	4	3	2	1

問14. 1年以内に、本地域への来訪を検討しますか? (〇は、1つだけ)

大変そう思う	そう思う	やや思う	どちらでもない	あまり思わない	思わない	全く思わない
7	6	5	4	3	2	1

問 15. 本地域に対する思いについてお聞かせ下さい。(〇は、それぞれ1つ)

	大変そう思う ←						→ 全くそう思わない
①この地域は期待にやってくれる	7	6	5	4	3	2	1
②この地域に愛着を持っている	7	6	5	4	3	2	1
③この地域は自分にとって大切だ	7	6	5	4	3	2	1

問 16. 本地域での景観や食事、体験などについては、どのように感じられましたか？(〇は、それぞれ1つ)

	大変そう思う ←						→ 全くそう思わない	未体験
①自然景観や雰囲気を感じられた	7	6	5	4	3	2	1	0
②街並み景観や雰囲気が感じられた	7	6	5	4	3	2	1	0
③この地域ならではの食事を味わえた	7	6	5	4	3	2	1	0
④食事の味やボリュームがよかった	7	6	5	4	3	2	1	0
⑤体験プログラムやツアーの内容がよかった	7	6	5	4	3	2	1	0
⑥プログラムやツアーのガイドがよかった	7	6	5	4	3	2	1	0
⑦この地域ならではの土産物が手に入った	7	6	5	4	3	2	1	0

問 17. 本地域での移動や情報収集、宿泊については、どのように感じられましたか？(〇は、それぞれ1つ)

	大変そう思う ←						→ 全くそう思わない	未体験
①地域内の移動が快適だと感じた	7	6	5	4	3	2	1	0
②地域内の案内標識が豊富で便利と感じた	7	6	5	4	3	2	1	0
③地域内の案内標識に地域らしさを感じた	7	6	5	4	3	2	1	0
④地域に行ってから容易に情報を収集できた	7	6	5	4	3	2	1	0
⑤地域に行ってからユニークな情報を収集できた	7	6	5	4	3	2	1	0
⑥宿泊施設の質がよいと感じた	7	6	5	4	3	2	1	0
⑦宿泊施設でのおもてなしが感じられた	7	6	5	4	3	2	1	0

問 18. お答えいただいたご本人様の性別、年齢、居住地を教えてください。

性別	男・女	年齢	代(例: 50代等でお答え下さい)	居住地	都・道・府・県
----	-----	----	-------------------	-----	---------

質問は以上です。ご協力ありがとうございました。

【2015年度】観光圏・顧客満足度調査

『二セコ観光圏（外国語調査票含む）』報告書

